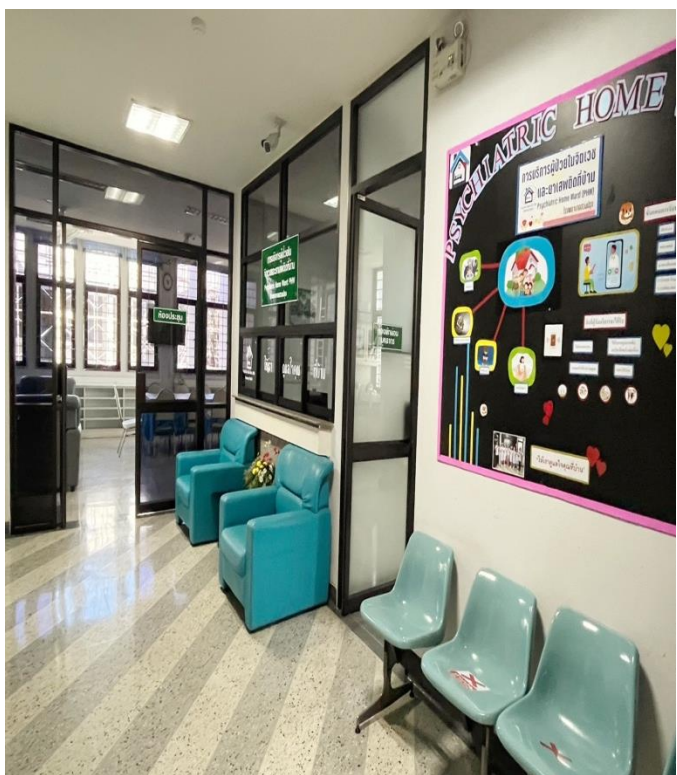




**บริการให้บริการผู้ป่วยจิตเวช
และยาเสพติดที่บ้าน
(Psychiatric Home Ward: PHW)
โรงพยาบาลสวนปรุง**



**นางสาวณัฐญา กาใหญ่
พยาบาลวิชาชีพชำนาญการ**

วัตถุประสงค์ PHW

1. เพื่อดูแล บำบัดรักษา ฟันฟูผู้ป่วยจิตเวชและยาเสพติดโดยครอบครัวและชุมชนมีส่วนร่วม
2. เพิ่มความต่อเนื่องในการรักษา และป้องกันการกำเริบซ้ำ
3. เพิ่มช่องทางและทางเลือกในการเข้ารับบริการที่อำนวยความสะดวกต่อประชาชน
4. ลดวันนอนในโรงพยาบาล และลดความแออัดในหน่วยบริการ

ช่องทางการรับผู้ป่วยเพื่อเข้ารับบริการ

Step up

Step up : ผู้ป่วย
จิตเวช แอลกอฮอล์
และยาเสพติดรักษา
แบบผู้ป่วยนอก
(OPD, ER) ประเมิน
เข้าเกณฑ์ที่กำหนด

Step down : ผู้ป่วยจิตเวช
แอลกอฮอล์และยาเสพติด รักษา
แบบผู้ป่วยใน ประเมินเข้าเกณฑ์ที่
กำหนด



Step down

เกณฑ์การพิจารณาคัดเลือกผู้ป่วยเข้ารับระบบการดูแล

ผู้ป่วยในจิตเวชและยาเสพติดที่บ้าน

กลุ่มเป้าหมาย

1. ผู้ป่วยโรคจิต (F20-F29)
2. ผู้ป่วยโรคผิดปกติทางอารมณ์ Mood Disorder (F30-F39)
3. ผู้ป่วยที่มีความผิดปกติทางจิตและพฤติกรรมที่เกิดจากการใช้สารออกฤทธิ์ต่อจิตประสาท (F10-F19)

เกณฑ์การคัดเลือก

1. มีอาการทางจิตอยู่ในระดับปานกลาง ด้วยเครื่องมือประเมินพฤติกรรมรุนแรงและอาการรายโรค
2. มีการตัดสินใจร่วมกันระหว่างจิตแพทย์/แพทย์ ผู้ป่วย และญาติ/ผู้ดูแล และผู้ป่วย และญาติ/ผู้ดูแล ลงชื่อยินยอม
3. ได้รับการประเมินความพร้อมของผู้ป่วย ญาติ/ผู้ดูแล และที่พักอาศัย และสามารถเข้าถึงช่องทางสื่อสารผ่านระบบทางโทรศัพท์ หรืออินเทอร์เน็ตได้
4. มีบัตรประกันสุขภาพในเขตบริการสุขภาพที่ 1





ระยะเวลา

ให้บริการทุกวัน จนอาการหายหรือทุเลา และจิตแพทย์/แพทย์ พิจารณา
จำหน่ายตามเกณฑ์ที่กำหนด

หมายเหตุ: กรณีมีภาวะแทรกซ้อนทางกายขณะรับบริการ PHW
โรงพยาบาลจิตเวช จะตัด D/C และส่งต่อไปยัง โรงพยาบาลทางกายเพื่อให้การ
รักษา (ตามดุลยพินิจของจิตแพทย์/แพทย์ที่ดูแล PHW)



เกณฑ์การจำหน่าย

1. อาการดีขึ้นตามดุลยพินิจของจิตแพทย์/แพทย์ผู้ดูแล จนสามารถ
รักษาแบบผู้ป่วยนอกได้
2. อาการทางจิตรุนแรงมากขึ้นจนต้องรับการรักษาแบบ IPD ในโรงพยาบาล
3. มีโรคทางกาย/ภาวะแทรกซ้อนทางกายจนต้องยุติการเข้าร่วม PHW
4. กรณีที่ผู้ป่วย ญาติ/ผู้ดูแล ขอยุติในระหว่างการเข้าร่วม PHW
5. หนี/ติดต่อไม่ได้/ เสียชีวิต

Intervention & Out come

Intervention

1. จิตแพทย์/แพทย์ round 1 ครั้ง/สัปดาห์
2. พยาบาลจิตเวช/พยาบาลวิชาชีพ
ติดตามอาการผู้ป่วยผ่านระบบ A-MED
Telehealth/Line official/โทรศัพท์
3. ทีมสหวิชาชีพ ให้การบำบัดติดตาม
มาตรฐานวิชาชีพ
4. ให้ Intervention ตาม CPG รายโรค



Out come

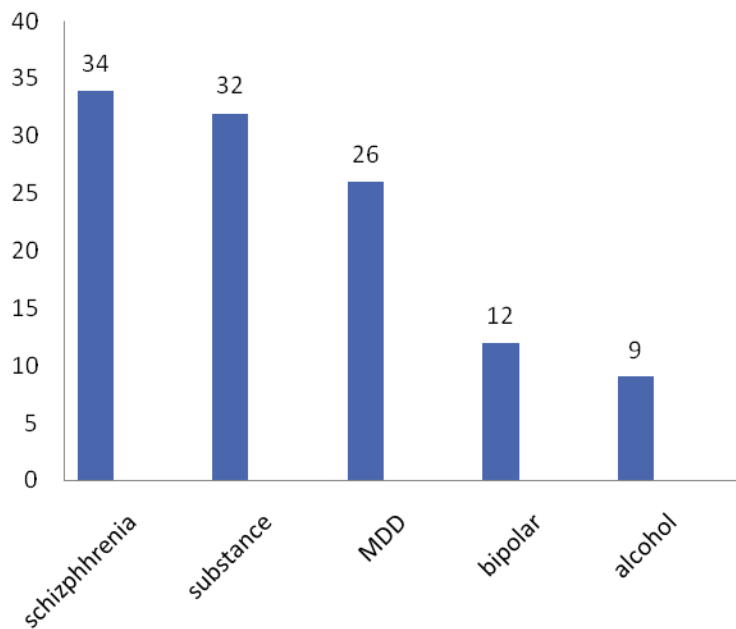
ยอดสะสม	113	ราย
อยู่ระหว่างการรักษา	12	ราย
จำหน่าย	102	ราย
อาการทุเลา	95	ราย
อาการไม่ทุเลา	7	ราย

จำนวนผู้ป่วยเข้ารับบริการ (ยอดสะสม) 113 ราย (ชาย 79 หญิง 34)

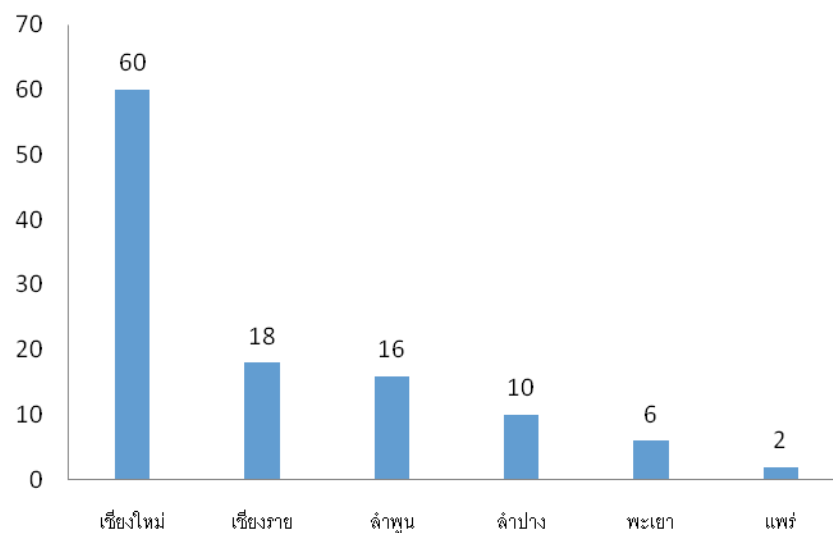
ข้อมูล ณ. วันที่ 18 มี.ค.67



จำนวนผู้ป่วยที่เข้ารับบริการแยกตามการวินิจฉัยโรค



จำนวนผู้ป่วยที่เข้ารับบริการแยกตามจังหวัด



อายุ	ชาย	หญิง
15-24 ปี	22 ราย	9 ราย
24-54 ปี	50 ราย	20 ราย
45-64 ปี	6 ราย	4 ราย
65-80 ปี	1 ราย	1 ราย



ผู้ป่วยครั้งแรก (รับยา OPD) 9 คน

ผู้ป่วยครั้งรอง 103 คน

- Step up 14 คน

- Step down 99 คน