



กรมสุขภาพจิต
ศูนย์สุขภาพจิตที่ 1

สถานการณ์ปัญหาสุขภาพจิตในวัยเรียนวัยรุ่น จังหวัดเชียงใหม่



ที่มาและความสำคัญ



TEENAGE

“ปัจจุบันสถานการณ์ปัญหาวัยรุ่นไทย มีแนวโน้มเพิ่มสูงขึ้น มีความหลากหลายของปัญหาส่งผลกระทบต่อสังคมเป็นวงกว้าง เด็กนักเรียนที่มีปัญหาสุขภาพจิต หรือป่วยเป็นโรคทางจิตเวช จะก่อให้เกิดความสูญเสียทางเศรษฐกิจและสังคมต่อเนื่อง ไปจนถึงวัยผู้ใหญ่ ทั้งปัญหาการเรียน พฤติกรรมความก้าวร้าว ใช้สารเสพติด ตั้งครรภ์ไม่พึงประสงค์ กระทำผิดกฎหมาย ทำร้ายตนเองและผู้อื่น รวมถึงปัญหาการฆ่าตัวตายในวัยรุ่นและเยาวชนที่เพิ่มมากขึ้น”

ที่มาและความสำคัญ

Teen suicide :

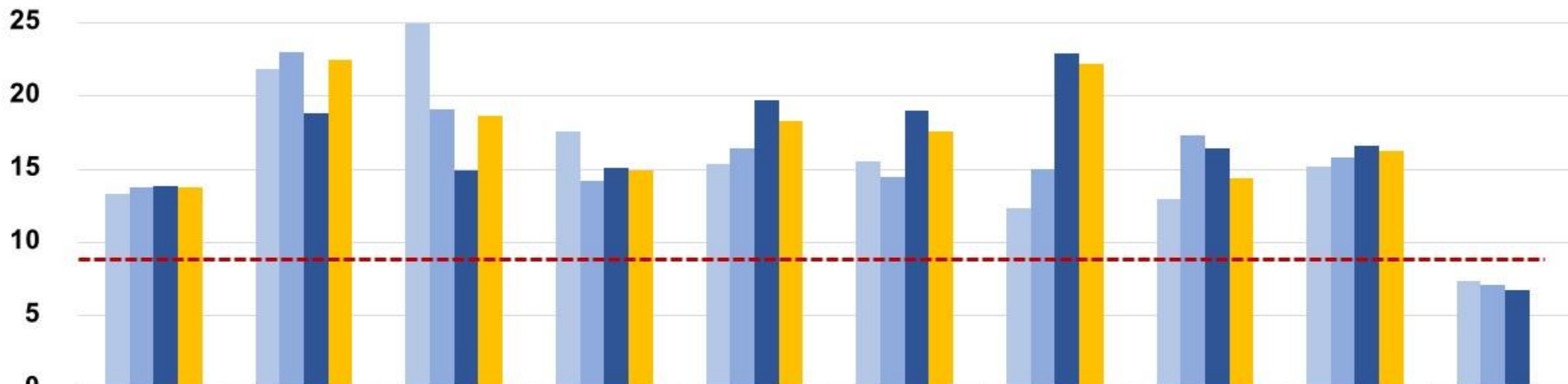
What parents need to know

สถานการณ์การฆ่าตัวตาย ในช่วงปี 2560-2564 พบว่า **กลุ่มวัยเรียน วัยรุ่น หรือ วัยทำงานตอนต้น มีแนวโน้มการฆ่าตัวตายสูงกว่าคนวัยทำงานถึง 4 เท่า** ในช่วง 4 ปีที่ผ่านมา ข้อมูลจากศูนย์ป้องกันและขจัดปัญหาการฆ่าตัวตายแห่งชาติ ระบุว่าเฉพาะปี 2564 ที่ผ่านมามีเด็กกลุ่มอายุ 15-24 ปี **ฆ่าตัวตายสำเร็จถึง 439 คน**



สถานการณ์การฆ่าตัวตายสำเร็จรายจังหวัด เขตสุขภาพที่ 1 ข้อมูลตั้งแต่ปี 2563 - 2566 (ณ 30 ก.ย. 2566)

อัตราการฆ่าตัวตายสำเร็จไม่เกิน 8.0 ต่อแสนประชากร

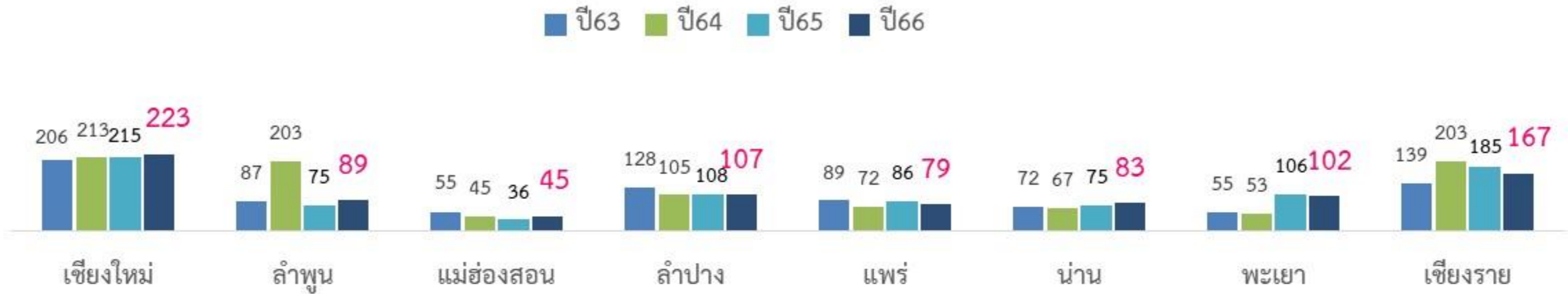


	เชียงใหม่	ลำพูน	แม่ฮ่องสอน	ลำปาง	แพร่	น่าน	พะเยา	เชียงราย	เขต 1	ประเทศ
ปี 63	13.27 (216)	21.85 (88)	24.98 (60)	17.62 (130)	15.36 (68)	15.52 (74)	12.3 (58)	12.96 (152)	15.18 (846)	7.37
ปี 64	13.75 (224)	22.96 (92)	19.1 (46)	14.23 (104)	16.4 (72)	14.51 (69)	14.98 (70)	17.32 (203)	15.84 (880)	7.1
ปี 65	13.88 (226)	18.81 (75)	14.92 (36)	15.05 (109)	19.75 (86)	18.97 (90)	22.87 (106)	16.43 (192)	16.62 (920)	6.74
ปี 66	13.72 (223)	22.44 (89)	18.67 (45)	14.91 (107)	18.33 (79)	17.56 (83)	22.18 (102)	14.34 (167)	16.24 (895)	

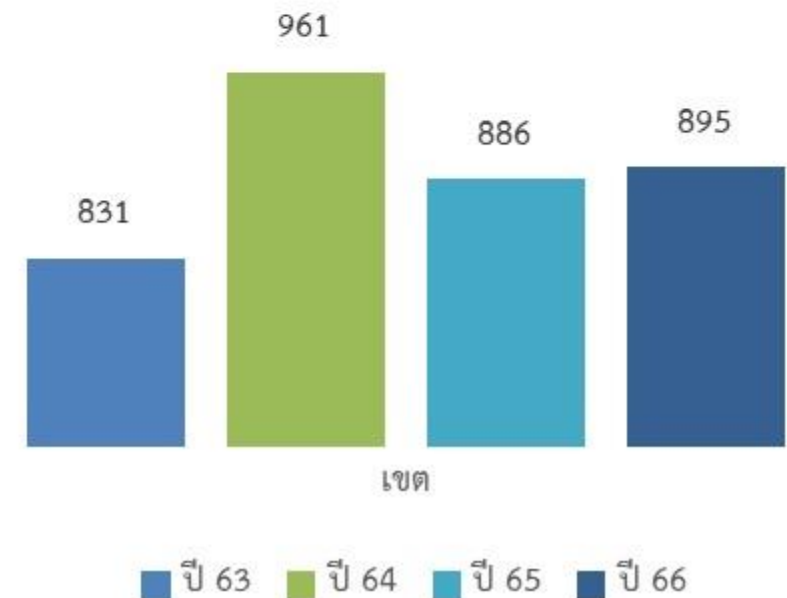
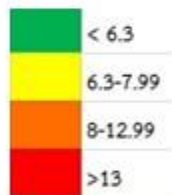
■ ปี 63
 ■ ปี 64
 ■ ปี 65
 ■ ปี 66

ข้อมูลจากแบบรง.506s รวบรวมโดย ศูนย์สุขภาพจิตที่ 1 ณ วันที่ 30 กันยายน 2566

จำนวนผู้ฆ่าตัวตายสำเร็จย้อนหลังเปรียบเทียบช่วงเวลาเดียวกัน (ข้อมูลตั้งแต่ 1 ตค.65 ถึง 30 กย.66)



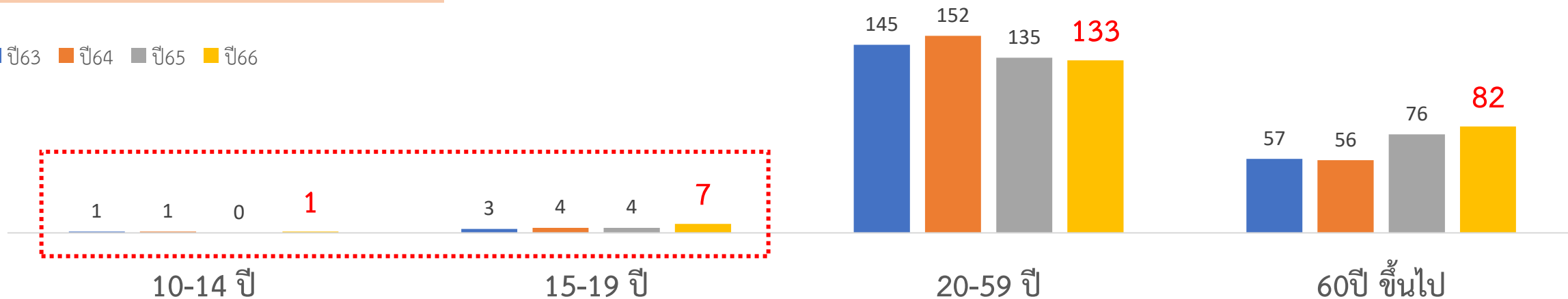
แสดงจำนวนและอัตราผู้ฆ่าตัวตายสำเร็จเขตสุขภาพที่ 1 (ข้อมูลตั้งแต่ 1 ตค.65 ถึง 30 กย.66)



จำนวนผู้ฆ่าตัวตายสำเร็จและพยายามฆ่าตัวตายแยกกลุ่มอายุ จังหวัดเชียงใหม่

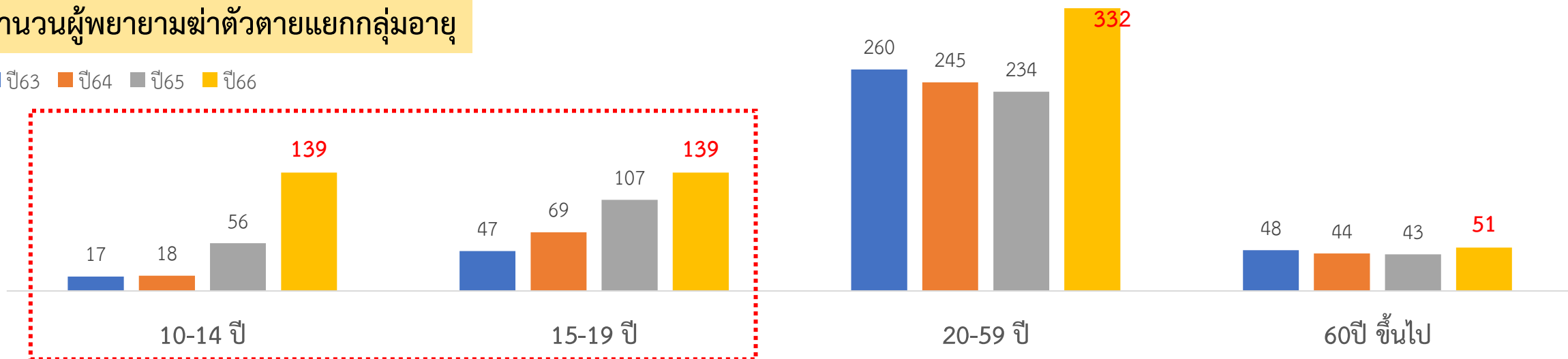
จำนวนผู้ฆ่าตัวตายสำเร็จแยกกลุ่มอายุ

■ ปี63 ■ ปี64 ■ ปี65 ■ ปี66



จำนวนผู้พยายามฆ่าตัวตายแยกกลุ่มอายุ

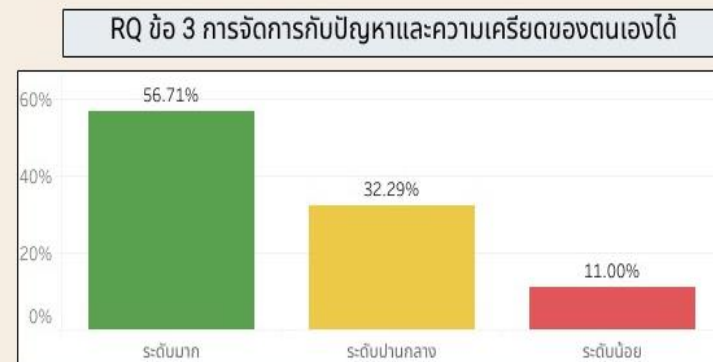
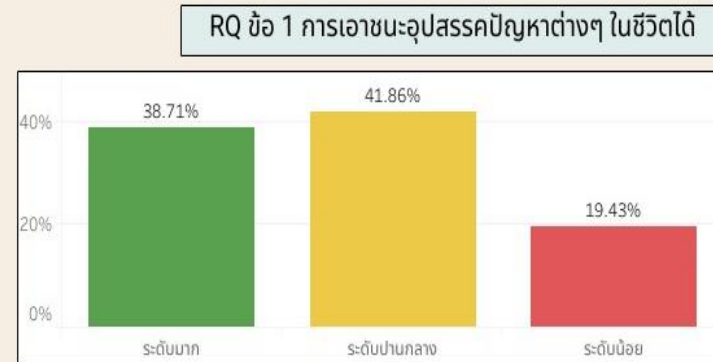
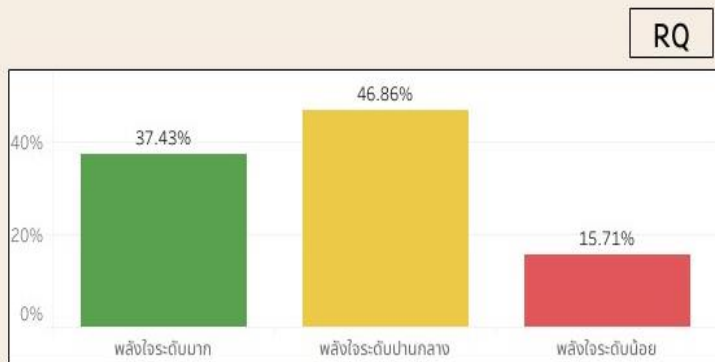
■ ปี63 ■ ปี64 ■ ปี65 ■ ปี66



สถานการณ์สุขภาพจิตเด็กและวัยรุ่น จังหวัดเชียงใหม่



ผู้ตอบแบบประเมิน 700 ราย (เด็กและวัยรุ่น อายุต่ำกว่า 20 ปี)



ระดับพลังใจ (RQ) ในวัยรุ่น

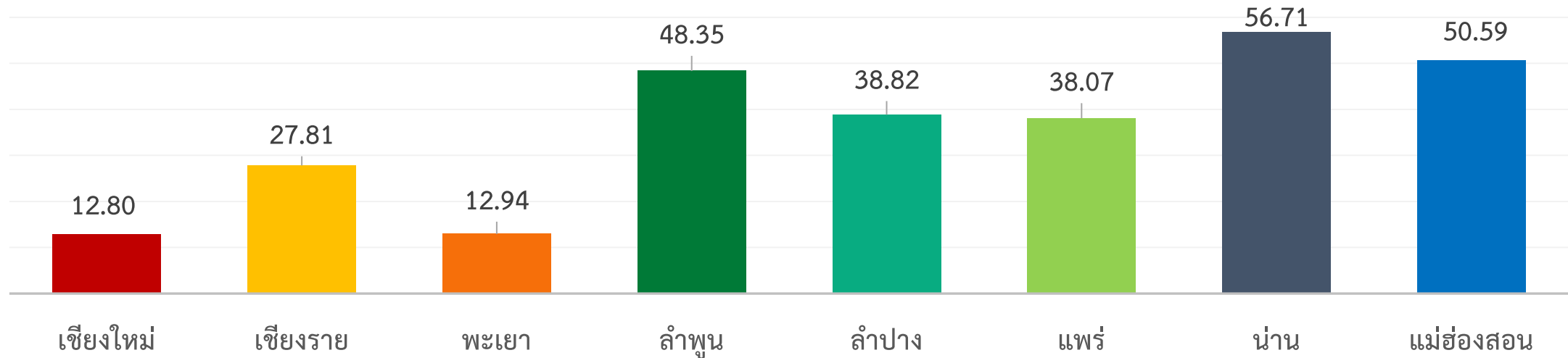
➤ เด็กวัยรุ่นมีระดับพลังใจ (RQ) ในภาพรวม ในระดับปานกลาง 46.86%

➤ พบว่าเด็กวัยรุ่นมีระดับพลังใจ (RQ) ด้านการเอาชนะอุปสรรคปัญหาในชีวิตได้ ในระดับปานกลาง-น้อย 61.29%

ที่มา : ข้อมูลการประเมินสุขภาพใจ Mental Health Check in ปีงบประมาณ 2566

ผลการดำเนินงานการเข้าถึงบริการ โดยโปรแกรม School Health HERO

แยกรายจังหวัด เขตสุขภาพที่ 1 ปีงบประมาณ 2566



จังหวัด	เชียงใหม่	เชียงราย	พะเยา	ลำพูน	ลำปาง	แพร่	น่าน	แม่ฮ่องสอน	รวม
จำนวนนักเรียนทั้งหมด สังกัด สปพ,สปม	160,048	146,282	36,492	34,290	58,184	30,864	44,901	35,543	546,604
เข้าถึงบริการ เฝ้าระวัง 9S+reflag	20,489	40,681	4,721	16,578	22,585	11,749	25,463	17,982	160,248
มีความเสี่ยง จากการประเมิน	2,691	5,530	645	1,546	2,890	576	3,425	1,729	19,032

RQ

“...**ความเข้มแข็งในจิตใจ** นี่เป็นสิ่งที่สำคัญที่จะต้องฝึกฝนแต่เล็ก เพราะต่อไป ถ้ามีชีวิตที่ลำบาก ไปประสบอุปสรรคใด ๆ ถ้าไม่มีความเข้มแข็ง ไม่มีความรู้ ไม่มีทางที่จะผ่านอุปสรรคอะไร ก็ไม่มีอะไรที่จะมาช่วยเราได้ แต่ถ้ามีความรู้ มีอัธยาศัยที่ดี และมีความเข้มแข็งภายในใจ ก็สามารถที่จะผ่านพ้นอุปสรรคต่าง ๆ นั้นได้...”

พระราชดำรัสของพระบาทสมเด็จพระปรมินทรมหาภูมิพลอดุลยเดช ที่พระราชทานแก่คณะครู และนักเรียนโรงเรียนราชวินิต ณ พระตำหนักจิตรลดารโหฐาน เมื่อวันศุกร์ที่ 31 ตุลาคม 2518



o o o o

THANK YOU



o o o o