



สำนักงานคณะกรรมการ
สุขภาพแห่งชาติ



สมัชชาสุขภาพ
จังหวัดเชียงใหม่

กระบวนการพัฒนาข้อเสนอนโยบายสาธารณะ สมัชชาสุขภาพ

วันที่ 18 ตุลาคม พ.ศ.2566 เวลา 09.00 – 12.00 น.

ณ ห้องประชุม 3 ชั้น 3 อาคารอำนวยการ ศาลากลางจังหวัดเชียงใหม่

กระบวนการ สมัชชาสุขภาพ

“สมัชชาสุขภาพแห่งชาติ”

หมายถึง กระบวนการระดับชาติที่ให้ทุกภาคส่วนที่เกี่ยวข้องในสังคมได้ร่วมแลกเปลี่ยนองค์ความรู้และเรียนรู้อย่างสมานฉันท์เพื่อนำไปสู่การมีข้อเสนอนโยบายสาธารณะและการขับเคลื่อนนโยบายสาธารณะเพื่อสุขภาพ หรือความมีสุขภาพของประชาชนโดยจัดกระบวนการอย่างเป็นระบบและมีส่วนร่วม

“ระบบสุขภาวะจิตเพื่อสังคมไทยไร้ความรุนแรง”

สมัชชาสุขภาพจังหวัด

หมายถึง กระบวนการระดับจังหวัด ที่ดำเนินการเช่นเดียวกับระดับชาติ มุ่งเน้นการมีส่วนร่วมของทุกภาคส่วนในจังหวัด เพื่อจัดทำข้อเสนอ นโยบายสาธารณะและการขับเคลื่อนนโยบายสาธารณะเพื่อสุขภาพของประชาชน

ยกระดับสุขภาวะทางจิตจังหวัดเชียงใหม่ไร้ความรุนแรง”

มติสมัชชาสุขภาพ

- มติระดับชาติ นำเข้ารับรองในคณะกรรมการสุขภาพแห่งชาติ
- เสนอคณะรัฐมนตรีรับทราบและสนับสนุนการดำเนินการ
- มติระดับจังหวัด นำเข้าคณะกรรมการระดับจังหวัด
- คณะอนุกรรมการประสานงานเพื่อการบังคับใช้กฎหมายว่าด้วยสุขภาพจิต
- ทุกภาคส่วนที่ร่วมลงมติ นำไปเป็นกรอบทิศทาง ปฏิบัติการ เพื่อขับเคลื่อนให้เกิดผลต่อสุขภาวะร่วมกันของจังหวัด

สร้างการมีส่วนร่วมทุกภาคส่วน

- ภาครัฐ
- ภาควิชาการ
- ภาคประชาสังคม
- ภาคองค์กรปกครองส่วนท้องถิ่น
- ร่วมวิเคราะห์ สังเคราะห์ สถานการณ์ ปัญหา
- ร่วมกำหนดเป้าหมาย
- ร่วมวางแผน กำหนดแนวทาง ข้อเสนอ นโยบาย เพื่อแก้ปัญหา
- ร่วมกระบวนการตัดสินใจ
- ร่วมดำเนินการขับเคลื่อน
- ร่วมกำกับ ติดตาม ประเมินผล

สมัชชาสุขภาพระดับชาติ พ.ศ.2566

ระบบสุขภาพทางจิตเพื่อสังคมไทยไร้ความรุนแรง (Mental well-being system for non-violent Thai society)

กรมสุขภาพจิต พัฒนาร่างวาระ และร่างมติ

สำนักงานคณะกรรมการสุขภาพแห่งชาติ (สช.) กองเลขานุการ

ร่างวาระ สมัชชาสุขภาพจังหวัดเชียงใหม่

■ “ยกระดับสุขภาวะทางจิตจังหวัดเชียงใหม่ไร้ความรุนแรง”

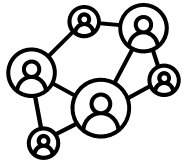
- คณะกรรมการพัฒนาวาระสมัชชาสุขภาพ เรื่องระบบสุขภาวะจิต สังคมไทยไร้ความรุนแรง จังหวัดเชียงใหม่ (สสจ.ประจวบ)
- กองเลขานุการสมัชชาสุขภาพจังหวัดเชียงใหม่ กลไกสนับสนุน

ยกร่าง วาระ /มติ สมัชชาสุขภาพจังหวัด เพื่อรับฟังความเห็น

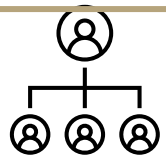
ผู้เข้าร่วมวันนี้



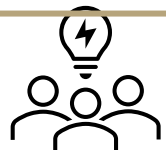
คณะอนุกรรมการประสานงานเพื่อการบังคับใช้กฎหมายว่าด้วยสุขภาพจิต



เครือข่ายสมัชชาสุขภาพจังหวัด



คณะกรรมการพัฒนาวาระสมัชชาสุขภาพจังหวัดเชียงใหม่ เรื่องระบบสุขภาพจิตเพื่อสังคมไทย
ไร้ความรุนแรง จังหวัดเชียงใหม่



องค์กร หน่วยงาน สถาบันวิชาการ ที่เกี่ยวข้องกับระบบสุขภาพจิต ในเชียงใหม่

เวทีวันนี้ เพื่อรับฟังความเห็น ต่อร่างวาระ ร่างมติ ของจังหวัด

- ให้ความเห็น
- ให้ข้อเสนอแนะ
- ให้ข้อมูลเพิ่มเติม
- แลกเปลี่ยนประสบการณ์ ผลการดำเนินการ ผลงานที่เกี่ยวข้องที่ สอดคล้องเชื่อมโยงกับร่างวาระ
- คณะกรรมการฯ นำไปปรับปรุง
- นำเข้าสู่เวที สมัชชาสุขภาพจังหวัด ต่อไป (ปลายเดือนพฤศจิกายน)
- นำมติของจังหวัด ไปเสนอต่อระดับชาติ เพื่อพัฒนาบูรณาการเข้าด้วยกัน
- สมัชชาสุขภาพแห่งชาติ 15-16 ธ.ค.66



นิยาม

- **สุขภาพจิต (Mental health)** หมายถึง ภาวะแห่งความสมบูรณ์ของจิตใจ ที่บุคคลรับรู้ศักยภาพของตน สามารถรับมือกับความเครียดในชีวิต ทำงานให้เกิดประโยชน์และสร้างสรรค์ ทำประโยชน์ให้แก่สังคมของตนเอง โดยครอบคลุมทั้งอารมณ์ ความคิด และพฤติกรรมของแต่ละบุคคล รวมถึงมีอิทธิพลต่อความสามารถในการตัดสินใจและการปฏิสัมพันธ์กับคนรอบข้าง
- สุขภาพจิตจึงมีบทบาทสำคัญอย่างมากในทุกช่วงเวลาของมนุษย์ตั้งแต่แรกเกิดจนถึงสิ้นสุดอายุขัย

สุขภาวะจิต

- **สุขภาวะทางจิต (Mental well-being)** หมายถึง สภาวะทางจิตใจของบุคคลอันเป็นภาวะทางจิตที่ดี มีความสุข มีความพึงพอใจในชีวิตตนเอง ซึ่งเกี่ยวเนื่องกับการที่บุคคลมีคุณภาพชีวิตที่ดี ไม่จำกัดเฉพาะเรื่องการไม่เจ็บป่วยหรือไม่เป็นโรคทางจิตเวช
- สามารถจัดการความรู้สึกทั้งทางบวกและทางลบได้อย่างมีประสิทธิภาพ มีความสอดคล้องกับความต้องการและความสำเร็จตามเป้าหมาย มีมุมมองสภาพแวดล้อม สังคม สถานการณ์ และประสบการณ์ในแง่บวกที่ดี
- สุขภาวะทางจิตสัมพันธ์กับสุขภาวะในมิติอื่นๆ อาทิ สุขภาวะทางร่างกาย (Physical well-being) เช่น
 - ◆ การมีร่างกายสมบูรณ์แข็งแรง คล่องแคล่ว เป็นต้น
 - ◆ สุขภาวะทางสังคม (Social well-being) เช่น การอยู่ร่วมกันที่ดี มีสัมพันธภาพที่ดีกับคนรอบข้าง ชุมชนเข้มแข็ง เข้าถึงสวัสดิการ ระบบบริการสาธารณะที่ดี เป็นต้น
 - ◆ สุขภาวะทางปัญญาหรือจิตวิญญาณ (Spiritual well-being) เช่น การมีทักษะหรือคุณภาพในการเข้าถึงความจริง คุณค่า และความหมายของตนเอง ผู้อื่น ธรรมชาติ และสิ่งยึดเหนี่ยวศรัทธาอย่างสมดุล เป็นต้น

สุขภาวะทางจิตมีนัยที่กว้างกว่าสุขภาพจิต โดยมนุษย์เราสามารถมีสุขภาวะทางจิตหรือมีความสุขได้ถึงแม้ว่าจะมีเงื่อนไขทางสุขภาพจิตหรือมีอาการทางจิตเวช



แนวทาง/รูปแบบการเขียนกรอบทิศทางนโยบายและเอกสารที่เกี่ยวข้อง

เอกสารหลัก

ประกอบด้วย ๑. สถานการณ์ ๒. นิยาม
๓. นโยบาย ยุทธศาสตร์ และแผนที่เกี่ยวข้อง ๔. ความสำคัญของประเด็น
๕. ข้อเสนอเพื่อให้สมัชชาสุขภาพแห่งชาติพิจารณา

เอกสารมติ

ประกอบด้วย ๑. ส่วนนำ (Preamble) ๒. กรอบทิศทางนโยบาย (Policy Statement)
๓. สาระสำคัญประกอบกรอบทิศทางนโยบาย
๔. มติสมัชชาสุขภาพแห่งชาติ

ภาคผนวก

ประกอบด้วย ๑. แผนที่ทางเดินยุทธศาสตร์ (road map)
๒. เอกสารวิชาการอื่นๆ (ถ้ามี)