

แนวทางการส่งต่อทางทันตกรรมจังหวัดเชียงใหม่

คณะกรรมการพัฒนาระบบส่งต่อทางทันตกรรมจังหวัดเชียงใหม่ ได้มีการประชุมและมีข้อสรุปโดยการส่งต่อของงานทางทันตกรรมจะขึ้นอยู่กับภาระงานของทันตแพทย์เฉพาะทางในแต่ละโรงพยาบาลและเป็นการส่งต่อตามลักษณะหัตถการ

แบ่งตามลักษณะสาขาทางทันตกรรมและกลุ่มผู้ป่วยที่สำคัญเป็น 7 กลุ่ม ดังนี้

กลุ่มที่ 1 ศัลยศาสตร์ช่องปากและแม็กซิลโลเฟเชียล

Type 1: Preprosthetic Surgery , Trauma และ Infection

Type 2: Dentofacial deformities, Reconstructive Surgery, Cyst and tumor of oral region, Minor surgery, Post operative complication อย่างยาก

กลุ่มที่ 2 ทันตกรรมสำหรับเด็ก

กลุ่มที่ 3 วิทยาวินิจฉัยโรคในช่องปาก

กลุ่มที่ 4 ปริทันตวิทยา

กลุ่มที่ 5 วิทยาเอ็นโดดอนต์

กลุ่มที่ 6 ทันตกรรมประดิษฐ์

กลุ่มที่ 7 ข้อต่อขากรรไกร

กลุ่มที่ 8 ปากแห้งเพดานโหว่

ข้อปฏิบัติในการส่งต่อ

1. การส่งต่อผู้ป่วยทุกรายขอให้มีการ Refer และหรือใบประวัติการรักษาผู้ป่วยโดยมีรายละเอียด
 - ชื่อ, อายุ, ประวัติการป่วยในอดีต และประวัติครอบครัว
 - อาการนำ, ประวัติการป่วยปัจจุบัน, การตรวจในช่องปากที่เป็นอาการหลัก
 - ผลการตรวจขั้นสูงทางห้องทดลองที่สำคัญ ภาพรังสีที่จำเป็น
 - การวินิจฉัยโรคขั้นต้น
 - การรักษาที่ได้ให้ไว้แล้ว
 - สาเหตุที่ส่ง
 - สิทธิการรักษาพยาบาล

2. โรงพยาบาลปลายทางที่รับผู้ป่วยส่งแบบแจ้งผลการรักษาหรือส่งผู้ป่วยกลับโดยมีรายละเอียด
- ชื่อ, อายุ
 - ผลการชันสูตรที่สำคัญ
 - การวินิจฉัยโรคขั้นสุดท้าย
 - การรักษาที่ให้
 - แนวทางให้ดำเนินการต่อ

โดยมีโรงพยาบาลที่รับดูแลส่งต่อแบ่งเป็น Zone ต่างๆ ดังนี้

Zone 1 โรงพยาบาลที่รับดูแลส่งต่อได้แก่ รพ.ฝาง โดยดูแล รพ.แม่ฮาด, รพ.ไชยปราการ

Zone 2 โรงพยาบาลที่รับดูแลส่งต่อได้แก่ รพ.สันทราย โดยดูแล รพ.เวียงแหง, รพ.เชียงดาว, รพ.พร้าว, รพ.สะเมิง, รพ.แม่แตง, รพ.วัดจันทร์เฉลิมพระเกียรติ80 พรรษา

Zone 3 โรงพยาบาลที่รับดูแลส่งต่อได้แก่ รพ.สันป่าตอง โดยดูแล รพ.แม่ฮอน, รพ.สันกำแพง, รพ.หางดง, รพ.สารภี, รพ.แม่วาง, รพ.ดอยสะเก็ด ทั้งนี้โรงพยาบาลที่ส่งต่อผู้ป่วย สามารถเลือกส่งต่อได้ทั้ง รพ.สันป่าตอง หรือ รพ.นครพิงค์ ตามความเหมาะสม

Zone 4 โรงพยาบาลที่รับดูแลส่งต่อได้แก่ รพ.จอมทอง โดยดูแล รพ.ดอยหล่อ, รพ.แม่แจ่ม, รพ.ฮอด, รพ.ดอยเต่า, รพ.อมก๋อย

Zone 5 โรงพยาบาลนครพิงค์ โดยดูแล อ.แม่ริม และ อ.เมือง

Zone 1

รพ.ฝาง

รพ.แม่ฮาด

รพ.ไชยปราการ

Zone 3

รพ.สันป่าตอง

รพ.แม่ฮอน

รพ.สันกำแพง

รพ.หางดง

รพ.สารภี

รพ.แม่วาง

รพ.ดอยสะเก็ด

Zone 5 รพ.นครพิงค์

อ.แม่ริม

อ.เมือง

Zone 2

รพ.สันทราย

รพ.เวียงแหง

รพ.เชียงดาว

รพ.พร้าว

รพ.สะเมิง

รพ.แม่แตง

รพ.วัดจันทร์เฉลิมพระเกียรติ80 พรรษา

Zone 4

รพ.จอมทอง

รพ.ดอยหล่อ

รพ.แม่แจ่ม

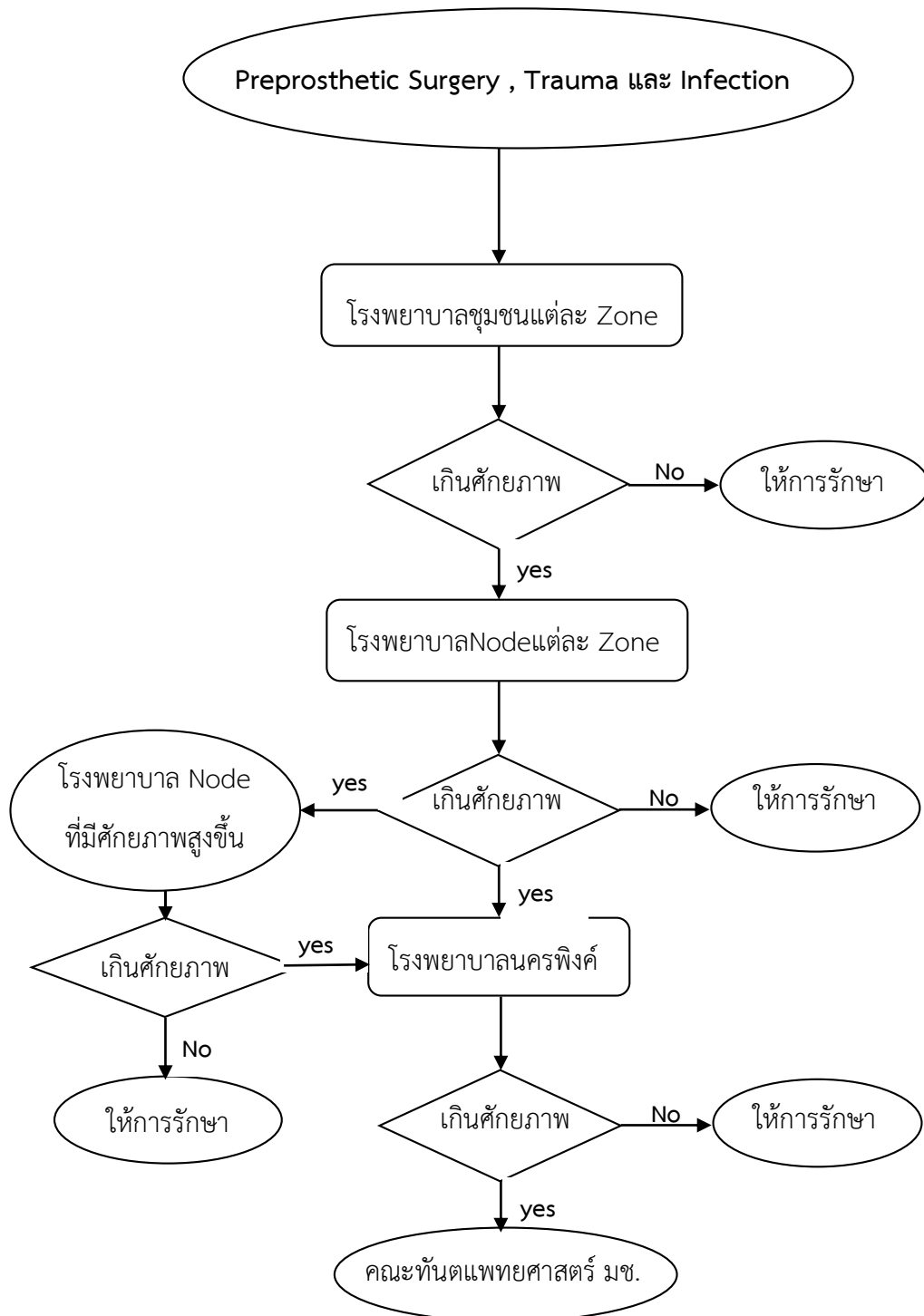
รพ.ฮอด

รพ.ดอยเต่า

รพ.อมก๋อย

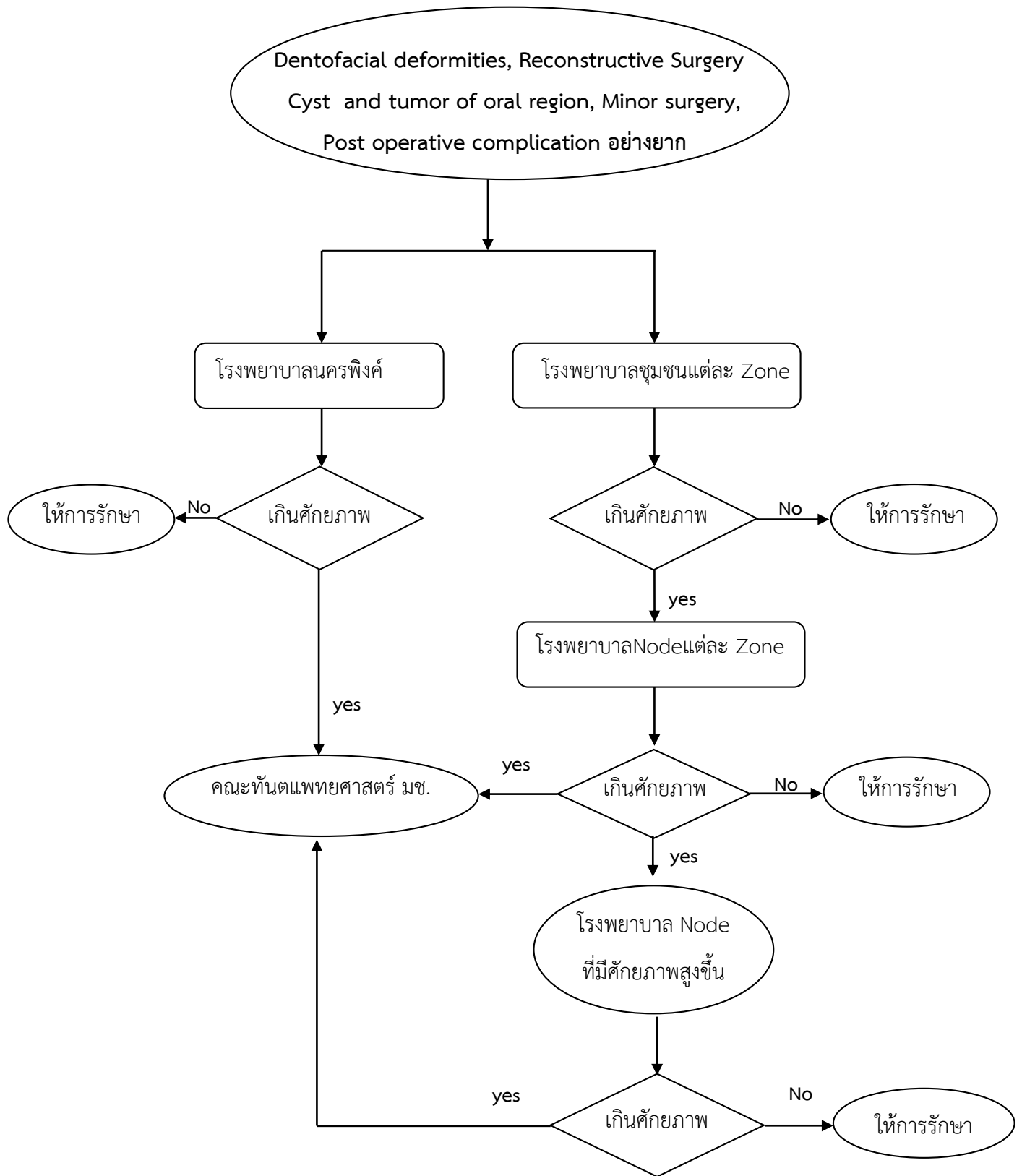
กลุ่มที่ 1

การส่งต่อทางทันตกรรมด้านศัลยกรรมช่องปากและแม็กซิลโลเฟเชียลจังหวัดเชียงใหม่ Type1



กลุ่มที่ 1

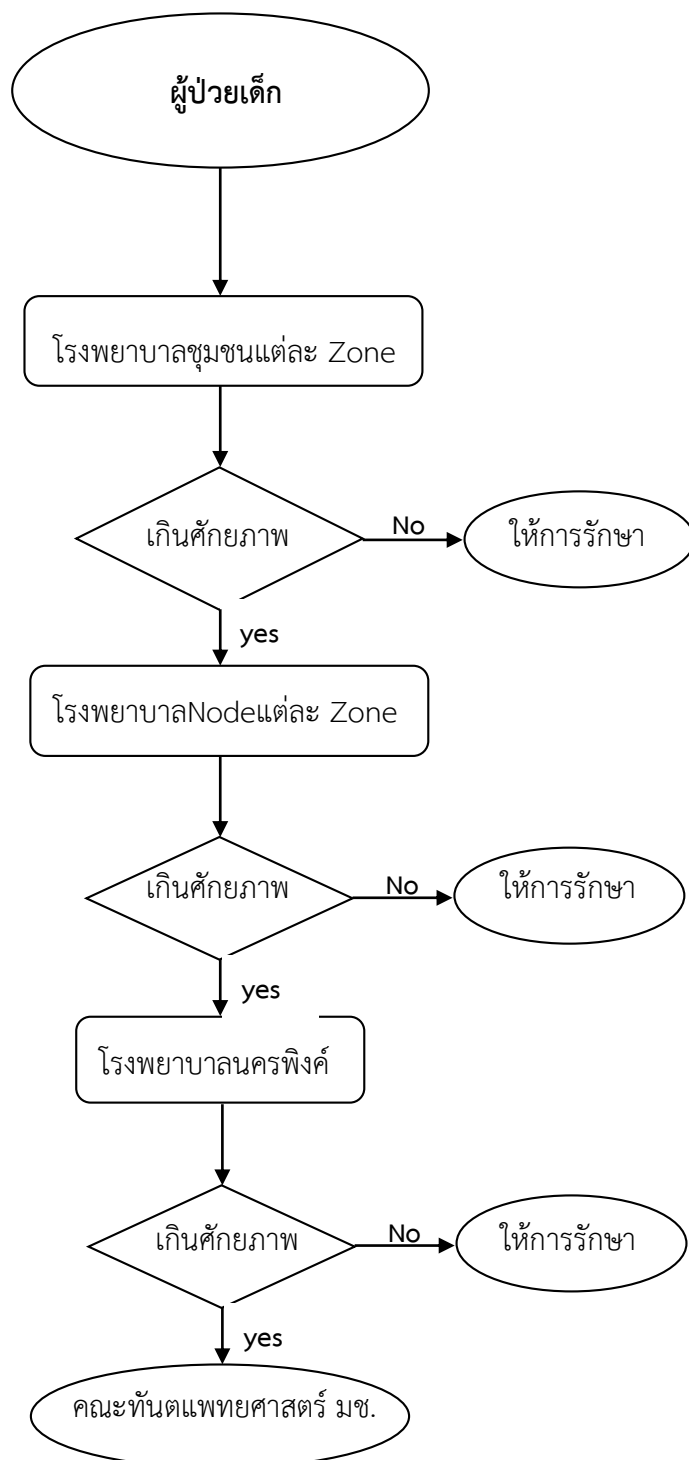
การส่งต่อทางทันตกรรมด้านศัลยศาสตร์ช่องปากและแม็กซิลโลเฟเชียลจังหวัดเชียงใหม่ Type2



กลุ่มที่ 2

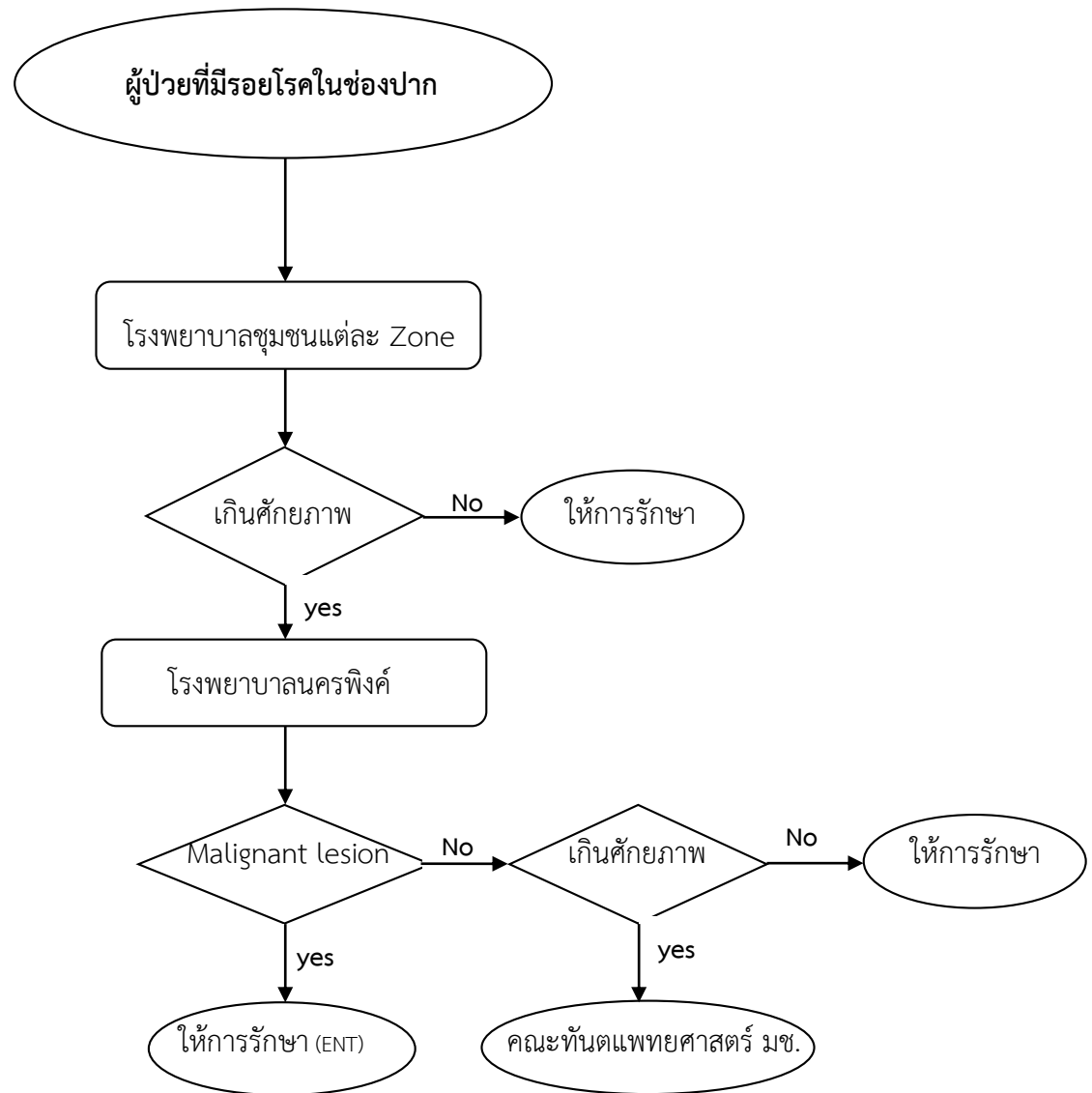
การส่งต่อทางทันตกรรมด้านทันตกรรมสำหรับเด็กทันตกรรมสำหรับเด็กจังหวัดเชียงใหม่

กลุ่มเด็กที่ต้องมีการส่งต่อ ได้แก่ เด็กที่มีประวัติโรคประจำตัวและประเมินร่วมกับสาขาชีพแล้วสมควรได้รับการรักษาในโรงพยาบาลที่มีศักยภาพสูงขึ้น ,เด็กที่ไม่สามารถจัดการพฤติกรรมได้ ,เด็กที่ต้องทำหัตถการทางทันตกรรมร่วมกับการดมยาสลบ ,เด็กที่ต้องทำหัตถการซับซ้อน เป็นต้น



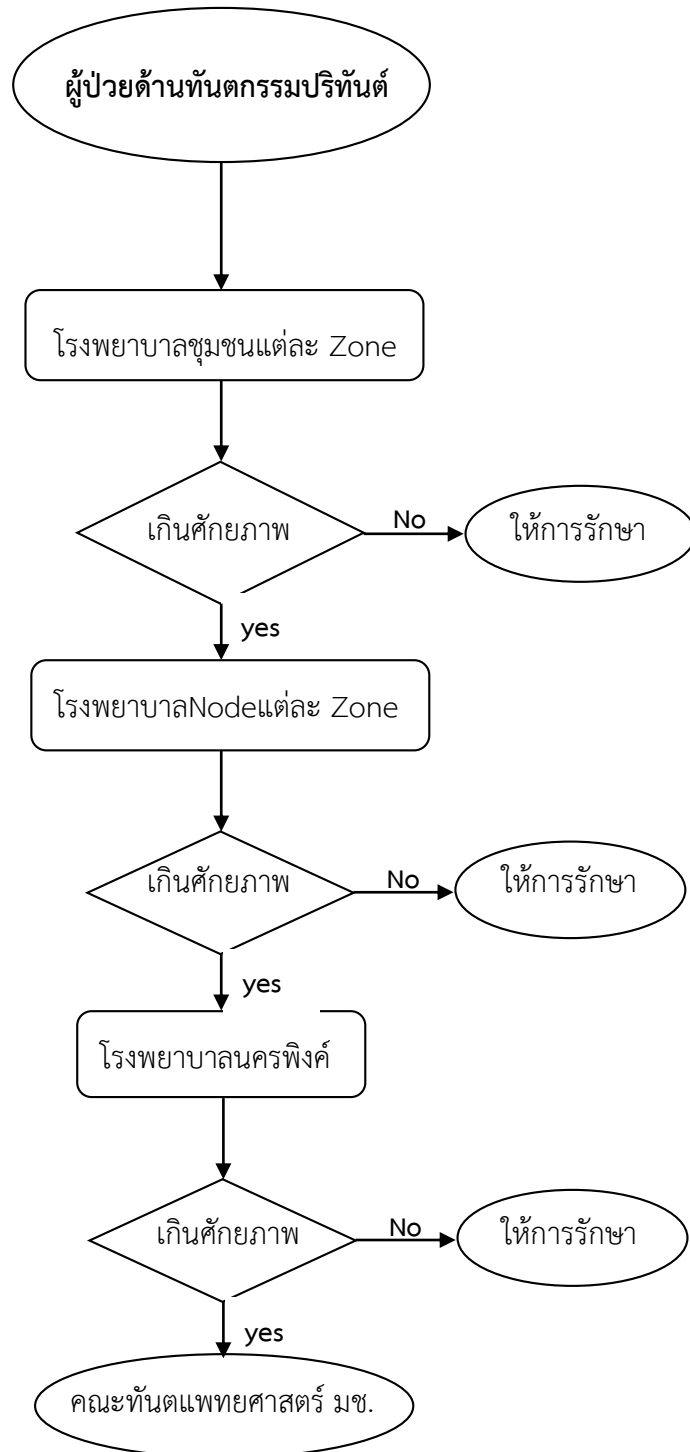
กลุ่มที่ 3

การส่งต่อทางทันตกรรมด้านวิทยาวินิจฉัยโรคในช่องปากจังหวัดเชียงใหม่



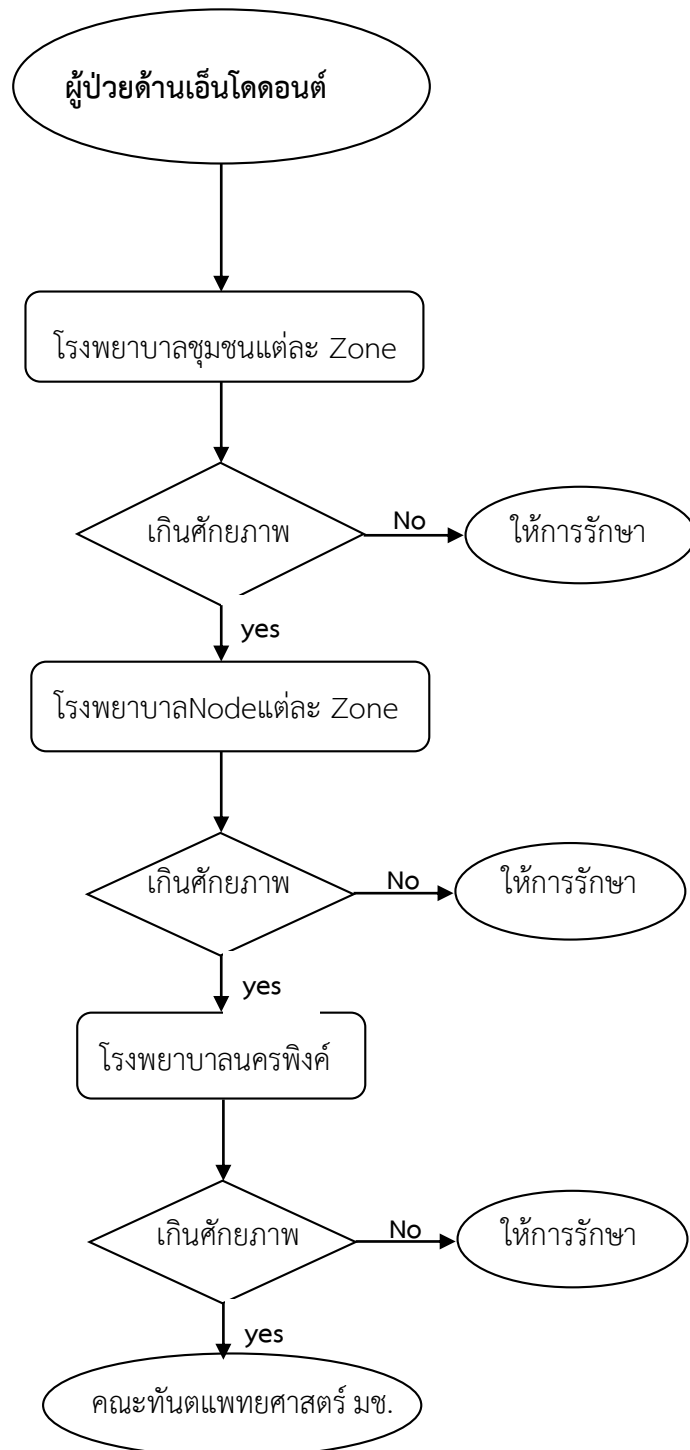
กลุ่มที่ 4

การส่งต่อทางทันตกรรมด้านปริทันต์วิทยาจังหวัดเชียงใหม่



กลุ่มที่ 5

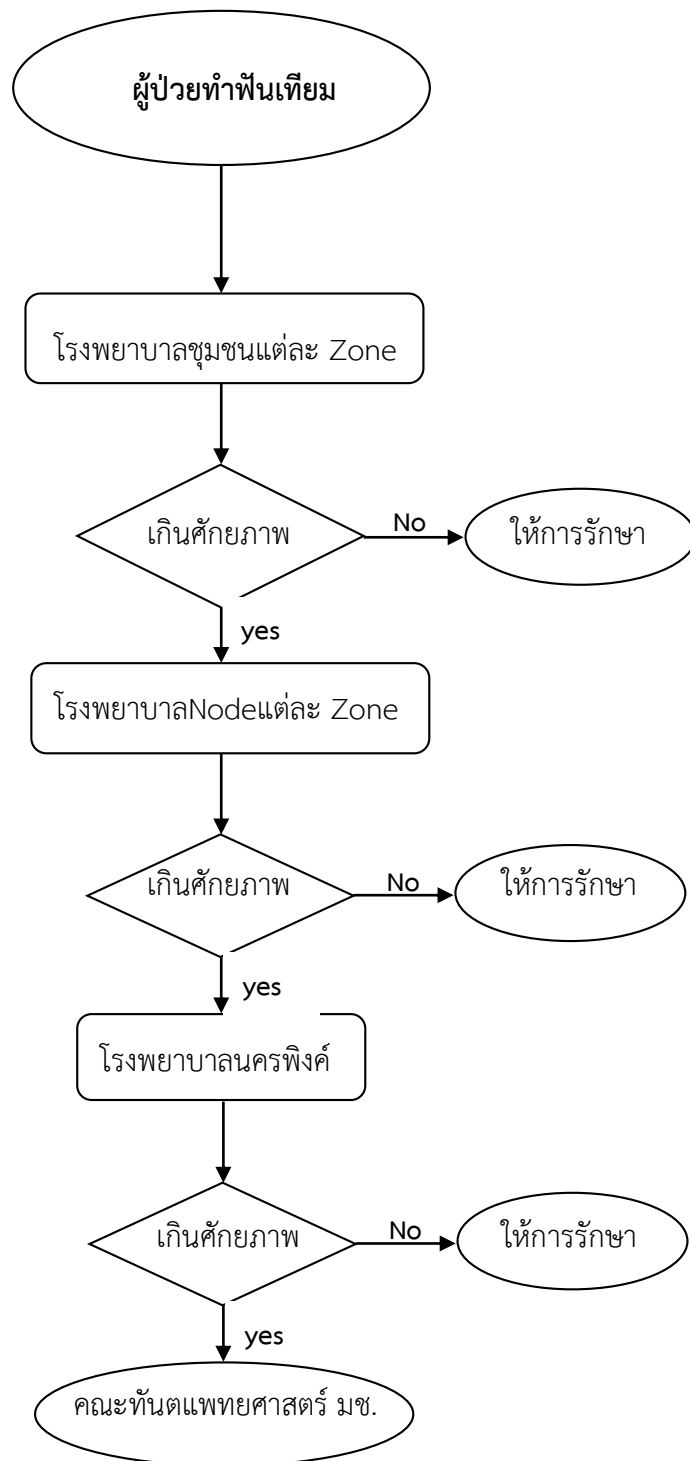
การส่งต่อทางทันตกรรมด้านวิทยาเอ็นโดดอนต์จังหวัดเชียงใหม่



กลุ่มที่ 6

การส่งต่อทางทันตกรรมด้านทันตกรรมประดิษฐ์จังหวัดเชียงใหม่

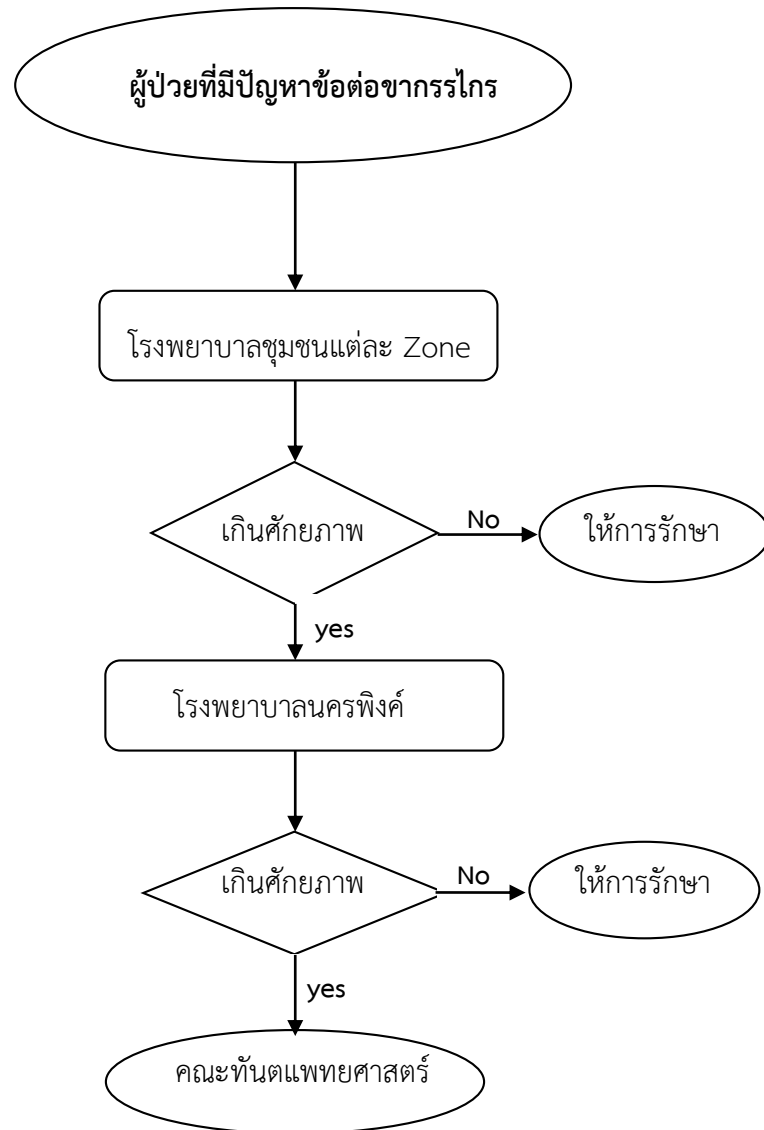
กลุ่มงานทันตกรรมประดิษฐ์ที่ต้องมีการส่งต่อ ได้แก่ งานทำฟันเทียมอย่างยาก เช่นกรณีสันเหงือกแบน เป็นต้น



กลุ่มที่ 7

การส่งต่อทางทันตกรรมด้านปัญหาข้อต่อขากรรไกรที่ยุ่ยากซับซ้อนจังหวัดเชียงใหม่

ปัญหาข้อต่อขากรรไกรที่ยุ่ยากซับซ้อนที่ต้องมีการส่งต่อ ได้แก่ ผู้ป่วยที่มีปัญหา TMD ที่ไม่หายจากการรักษาด้วยยา



กลุ่มที่ 8

การส่งต่อทางทันตกรรมผู้ป่วยปากแหว่งเพดานโหว่จังหวัดเชียงใหม่

