



Wifi Free รพ.สต. ภาคตะวันออกเฉียงเหนือ และภาคกลาง

กลุ่มคอมพิวเตอร์และเครือข่าย
ศูนย์เทคโนโลยีสารสนเทศและการสื่อสาร

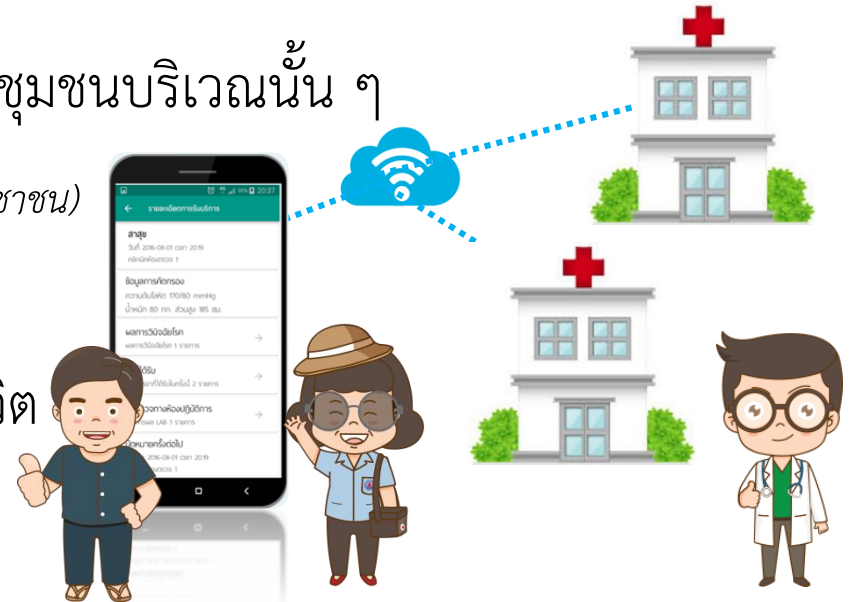
วัตถุประสงค์

- รพ.สต. ในพื้นที่เขตสุขภาพที่ 4 - 10
- เพื่อเพิ่มช่องทางให้ประชาชนบริเวณใกล้เคียง รพ.สต. ใช้ Internet ผ่าน Wifi ได้ฟรีตลอดเวลา
- นำข้อมูลการใช้ประโยชน์ Internet ของชุมชนบริเวณนั้น ๆ

จาก Log การใช้งาน (ลงทะเบียนครั้งแรกด้วยบัตรประชาชน)

ไปสนับสนุนการวิเคราะห์ด้านการพัฒนา

เศรษฐกิจและสังคม เพื่อยกระดับคุณภาพชีวิต





ผลการดำเนินงาน

- เริ่มติดตั้งเมื่อ 23 เม.ย.61 เป็นต้นมา
- รพ.สต. จะได้รับการติดตั้ง Access point 1 เครื่อง + Smart Card Reader 1 เครื่อง + จนท.บริษัท ที่ไปติดตั้งจะ add สิทธิ์ Admin ให้ จนท.รพ.สต. พร้อมอธิบายวิธีใช้ระบบ
- จนท.รพ.สต. จะต้องกรอกข้อมูลในแบบฟอร์มที่ จนท.บริษัท นำไปให้ เพื่อการติดต่อกลับได้สะดวกในภายหลัง
- ปัจจุบัน ดำเนินการแล้วเสร็จประมาณ 3,650 แห่ง คิดเป็น **61%**



Zero Copy และ Citizen Feedback

กลุ่มคอมพิวเตอร์และเครือข่าย
ศูนย์เทคโนโลยีสารสนเทศและการสื่อสาร



วัตถุประสงค์

- ให้ทุกหน่วยงานของ สธ. ปรับปรุงข้อมูลพิกัดและอื่นๆ ให้ครบถ้วน (ใน HDC on Cloud ของ สสจ.)
 - ชื่อ ที่อยู่หน่วยงาน (ภาษาอังกฤษ) เว็บไซต์หน่วยงาน เบอร์โทร
 - ชื่อผู้บันทึกข้อมูล + เบอร์โทร
- สป. จะ export ข้อมูลของทุกหน่วย จาก HDC on Cloud ส่งไป import เข้า LongDo Map ตามที่รัฐบาลกำหนด
- หน่วยงานเข้าไปตอบแบบสำรวจบริการภาครัฐ ที่ <https://citizensurvey.info.go.th/> ได้ถึงวันที่ 16 ส.ค.61
- หน่วยงานยกเลิก การเรียกขอสำเนาบัตรประชาชน สำเนาทะเบียนบ้าน จากผู้รับบริการ

แนวทางการดำเนินงาน

- หน่วยงานจัดทำโปรแกรมเพื่ออ่านบัตรประชาชนแบบ Smart Card เพื่อดึงข้อมูลจากบัตรประชาชน (แบบ Offline) มาจัดทำแบบฟอร์มของหน่วยงาน
- หน่วยงานจัดทำสำเนาเอกสารเอง โดยห้ามเรียกเก็บค่าจัดทำสำเนาเอกสารนั้นจากผู้รับบริการ
- กรณีต้องการข้อมูลมากกว่าที่ดึงได้จาก Offline ต้องใช้วิธีการเรียกจาก Linkage Center โดยใช้ Web Service แบบ Smart Health ID ซึ่ง ศทส. จะแจ้งเวียนวิธีการปฏิบัติให้ทราบ และชี้แจงในการประชุม VDO Conf. ครั้งต่อไป



- ให้ใช้ Smart Card Reader