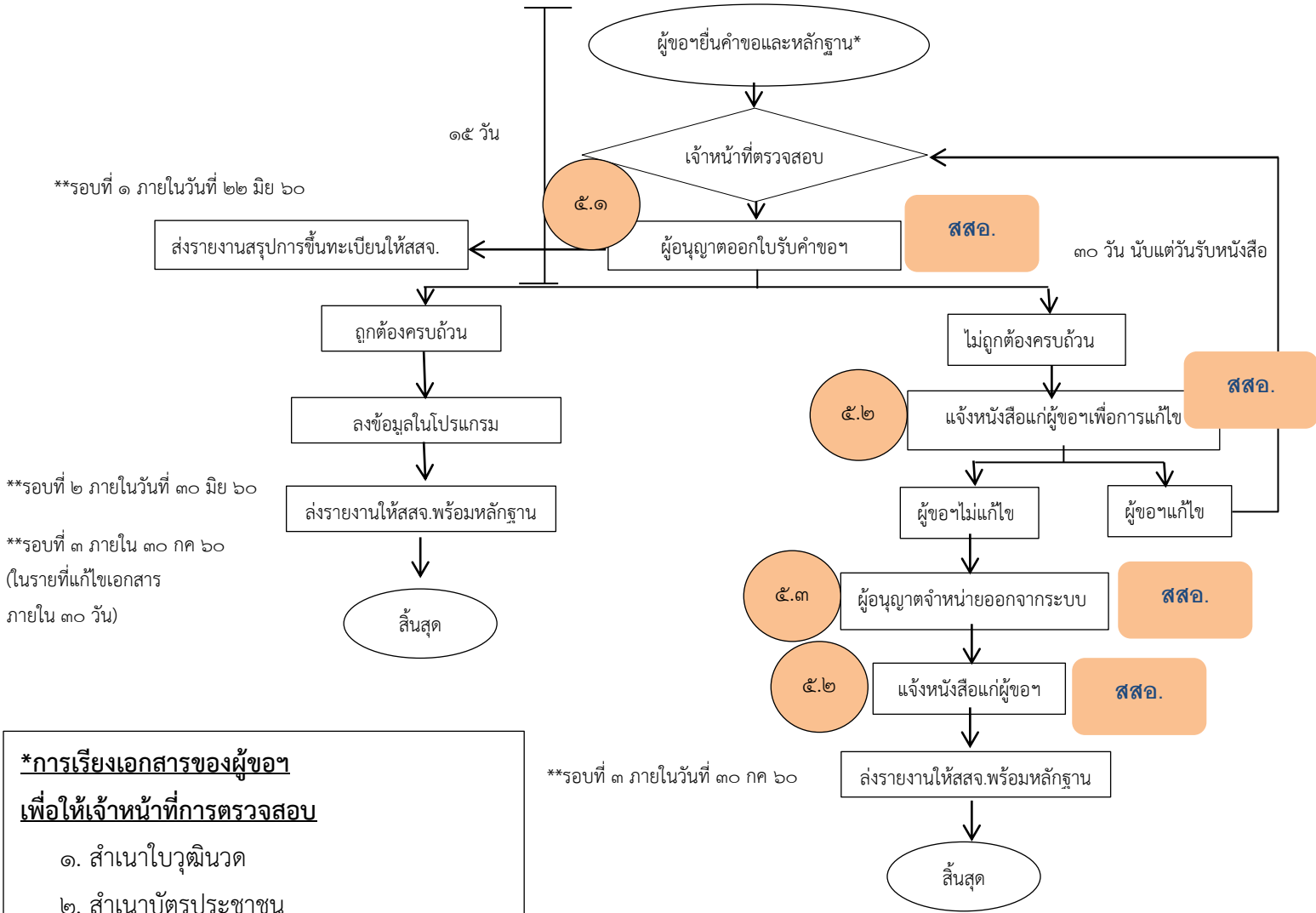


ขั้นตอนการขอขึ้นทะเบียนเป็นผู้ให้บริการในสถานประกอบการเพื่อสุขภาพระดับอำเภอในจังหวัดเชียงใหม่



***การเรียงเอกสารของผู้ขอฯ เพื่อให้เจ้าหน้าที่การตรวจสอบ**

๑. สำเนาใบอนุญาต
๒. สำเนาบัตรประชาชน
๓. สำเนาทะเบียนบ้าน
๔. สำเนาใบเปลี่ยนชื่อ-สกุล/ใบทะเบียนสมรส (ถ้ามี)
๕. สำเนา Work Permit (กรณีเป็นบุคคลต่างด้าว)
๖. ใบรับรองแพทย์ **ตัวจริง**
๗. คำขอขึ้นทะเบียน + รูปถ่าย ๑ นิ้ว ๒ ใบ (รูปถ่ายใส่ซองและให้เขียนชื่อด้านหลังรูปถ่าย)

ตัวจริงถือแยก

๑. ใบวุฒิการนวด
๒. บัตรประชาชน