

การดูแลสุขภาพจิตและจิตเวช
ผู้ต้องขังในเรือนจำ/ทัณฑสถาน

สถานการณ์ การดูแลด้านสุขภาพจิต ผู้ต้องขัง จังหวัดเชียงใหม่



รายการ	เรือนจำกลาง	เรือนจำฟาง	ทัณฑสถานหญิง
■ จำนวนผู้ต้องขัง ทั้งหมด	5,218	900	1,723
■ จำนวนผู้ต้องขัง ที่ป่วยจิตเวช	174 (3.33%)	55 (6.11%)	88 (5.11%)
■ จำนวนผู้ต้องขัง ที่ป่วยจิตเวช ได้รับการปล่อยตัว	45	32	55
■ จำนวนผู้ต้องขัง ที่ป่วยจิตเวช ได้รับการปล่อยตัว ได้รับการติดตาม ดูแล	28 (62.22%)	25 (78.12%)	28 (50.91%)



การจัดบริการดูแลด้านสุขภาพจิต ผู้ต้องขัง จังหวัดเชียงใหม่

เรือนจำกลาง เชียงใหม่

จิตแพทย์ (รพ.สวนปรุง) และนักจิตวิทยา (รพ.แม่แตง)
จัดบริการ เดือนละ 1 ครั้ง มีผู้รับบริการ ครั้งละ 30 คน
จัดบริการ Telepsychiatry (แพทย์ รพ.แม่แตง) วันศุกร์สุดท้าย มีผู้รับบริการ 10 – 15 คน
หากมีกรณีเร่งด่วน สามารถ Consult ได้ตลอด

เรือนจำฝาง

แพทย์เวชศาสตร์ป้องกัน(สุขภาพจิตชุมชน) และพยาบาล 2 คน เภสัชกร 1 คน รพ.ฝาง
จัดบริการ ทุก 3 เดือน (พฤษภาคมแรกของเดือน) หากมีกรณีเร่งด่วน สามารถ Consult
มีผู้รับบริการ ครั้งละ 50 - 60 คน

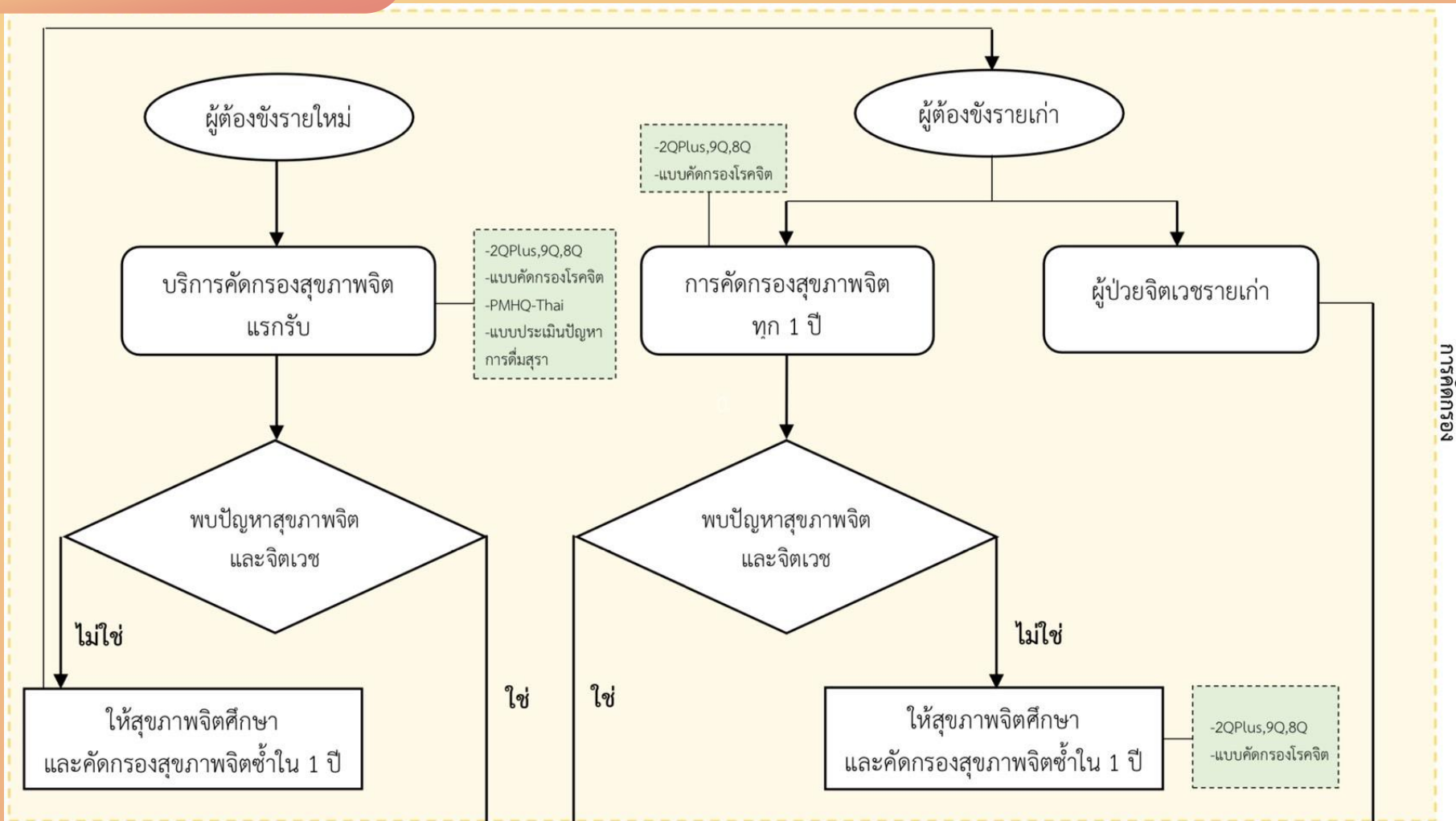
ทัณฑสถาน หญิงเชียงใหม่

จิตแพทย์ รพ.นครพิงค์ จัดบริการ ทุก 3 เดือน มี Telepsychiatry ทุก 45 วัน
หากมีกรณีเร่งด่วน สามารถ Consult ได้ตลอด
มีผู้รับบริการ ครั้งละ 60 คน (มีพยาบาลจิตเวช คัดกรองล่วงหน้า)



แนวทางการดำเนินงานการดูแลสุขภาพจิตและผู้ป่วยจิตเวชในเรือนจำ

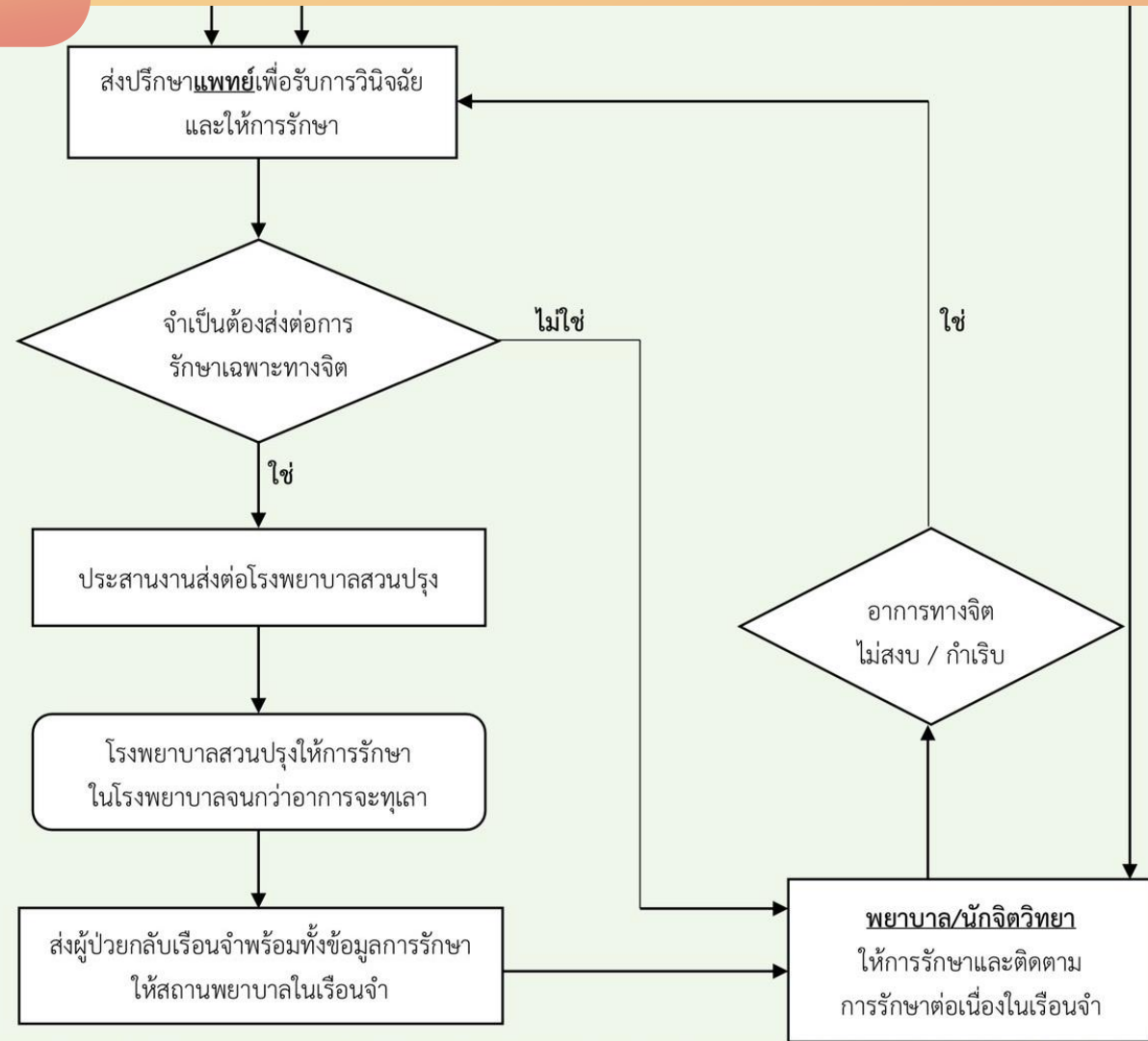
การคัดกรอง





แนวทางการดำเนินงานการดูแลสุขภาพจิตและผู้ป่วยจิตเวชในเรือนจำ

การดูแลบำบัดและรักษา



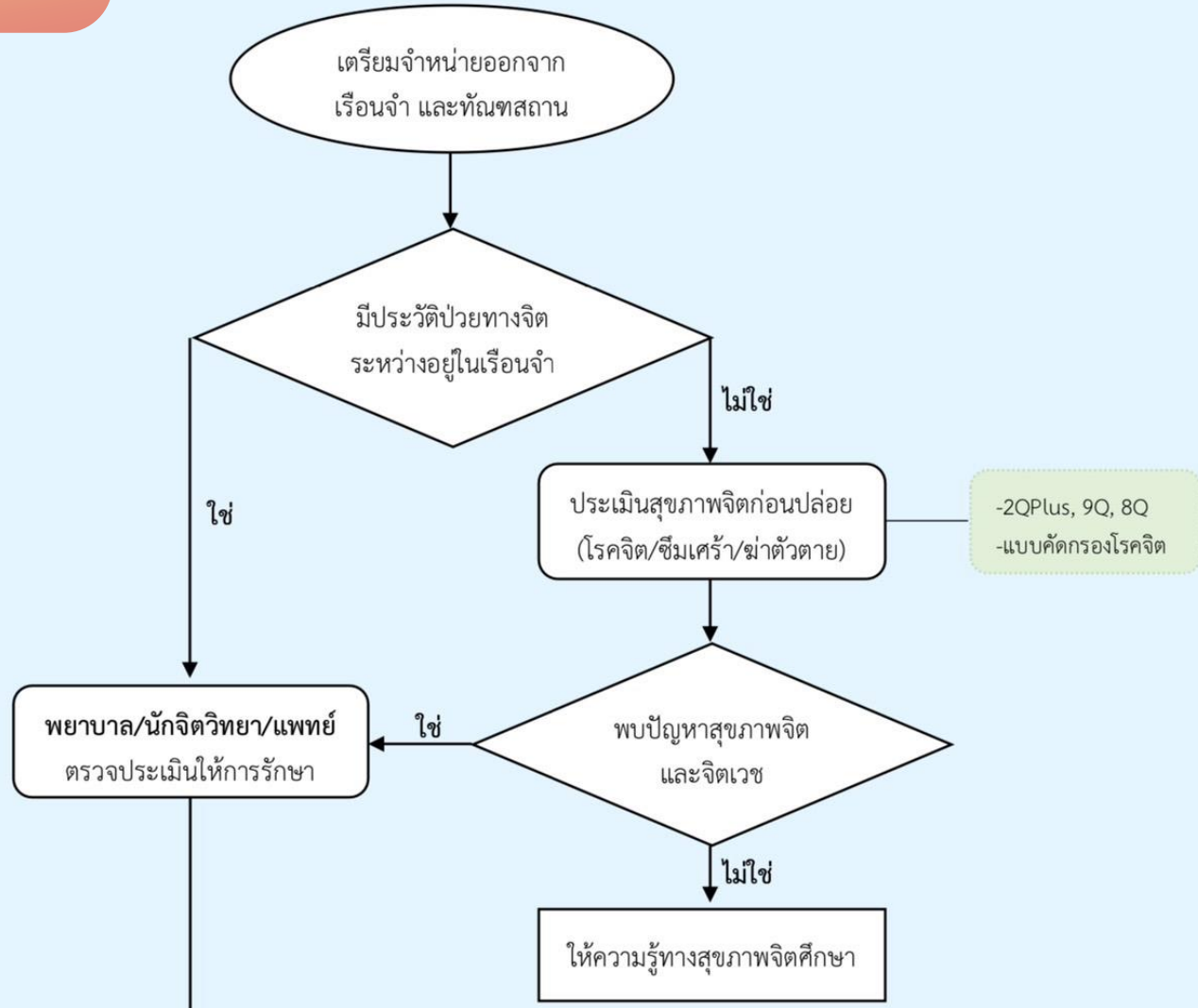
แผนระยะที่ ๒ คุกแม่ทัพใต้





แนวทางการดำเนินงานการดูแลสุขภาพจิตและผู้ป่วยจิตเวชในเรือนจำ

การเตรียมเจ้าหน้าที่ผู้ป่วย



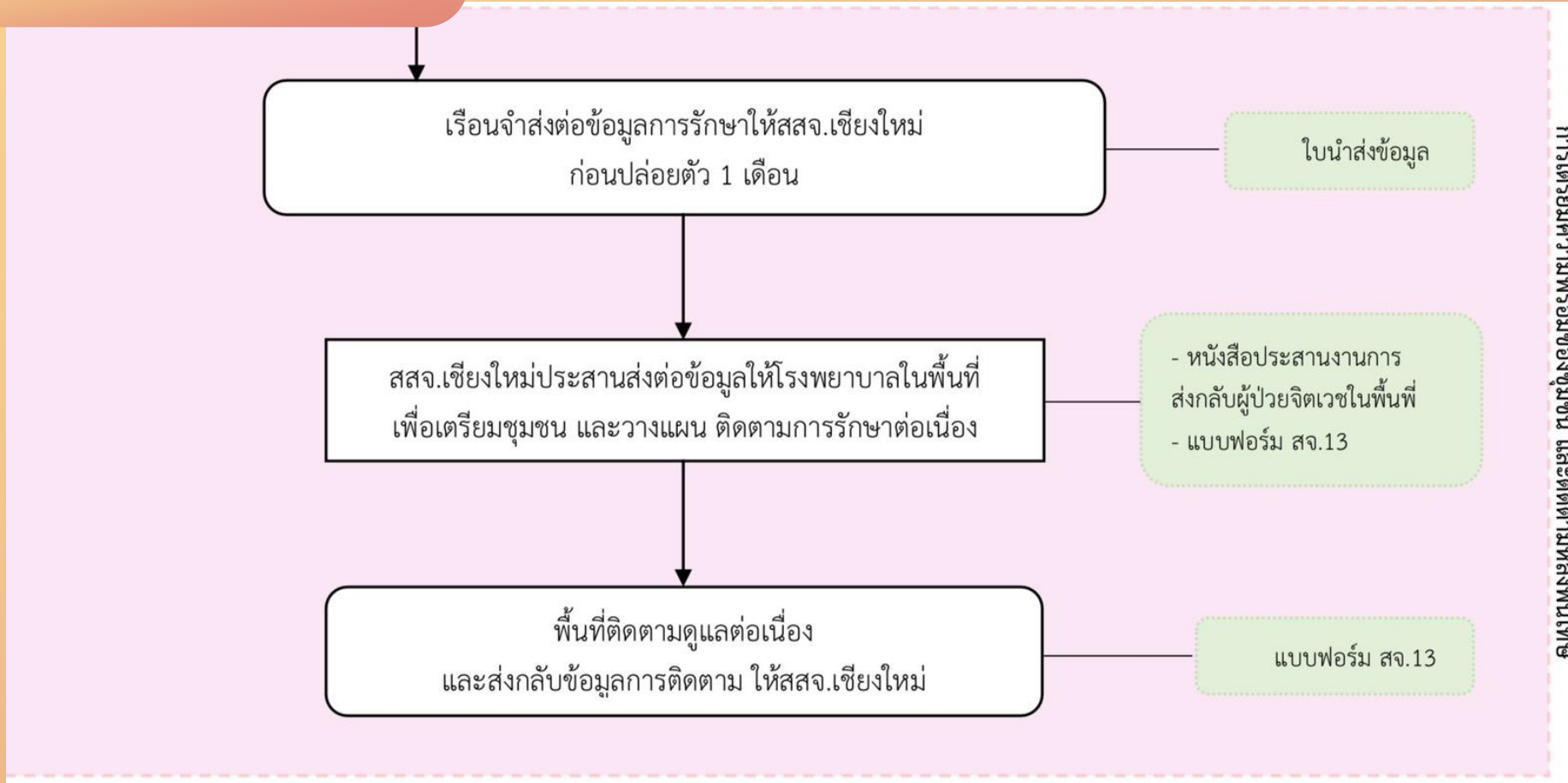
การเตรียมเจ้าหน้าที่ผู้ป่วย





แนวทางการดำเนินงานการดูแลสุขภาพจิตและผู้ป่วยจิตเวชในเรือนจำ

การติดตามหลังพ้นโทษ



ประเด็นเพื่อพิจารณา



แพทย์/พยาบาล/นักจิตวิทยา (ทุกสัปดาห์ที่ 1 ของเดือน)

- จัดบริการ ตรวจติดตาม รักษาต่อเนื่อง ณ เรือนจำกลาง เดือนละ 1 ครั้ง
- กลุ่มเป้าหมาย : ผู้ป่วยจิตเวช ที่อาการไม่รุนแรง/ไม่กำเริบ/ผู้ต้องขังที่ปล่อยตัว

จิตแพทย์ (ทุกสัปดาห์ที่ 3 ของเดือน)

- รพ.นครพิงค์ ออกตรวจให้บริการ ณ เรือนจำกลาง ทุก 3 เดือน
 - จิตแพทย์ รพ.สันป่าตอง จัดบริการ ณ เรือนจำกลาง/Telepsychiatry ทุก 3 เดือน
 - จิตแพทย์ รพ.จอมทอง จัดบริการ Telepsychiatry ทุก 3 เดือน
- กลุ่มเป้าหมาย : ผู้ป่วยจิตเวชรายใหม่ ผู้ป่วยที่อาการกำเริบ

หากมีกรณีเร่งด่วน สามารถ Consult ได้ตลอด