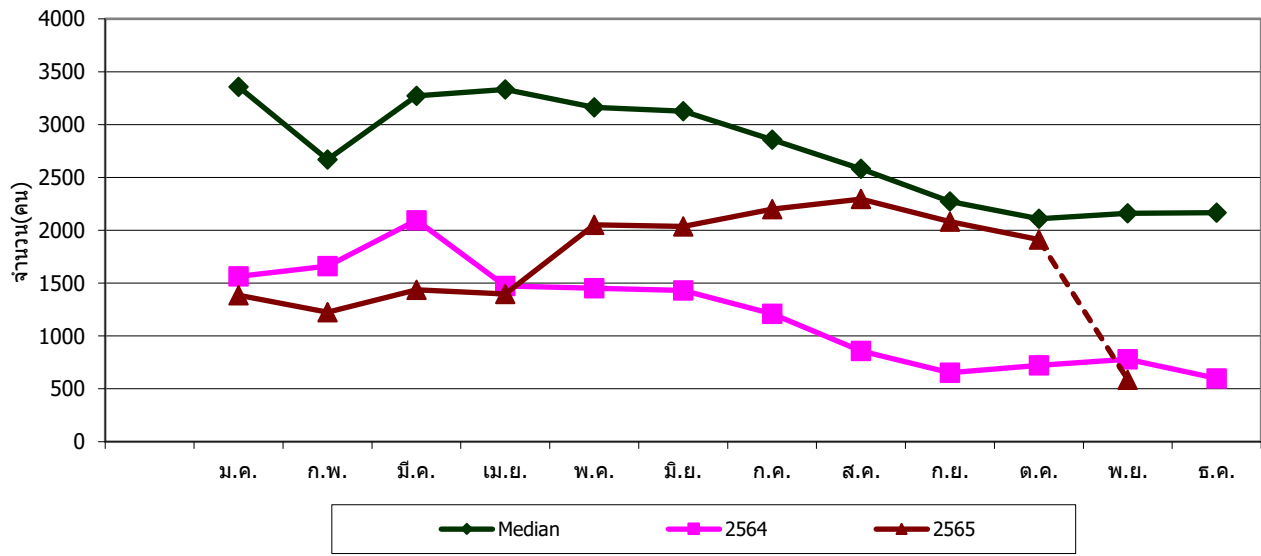


ปี	ม.ค.	ก.พ.	มี.ค.	เม.ย.	พ.ค.	มิ.ย.	ก.ค.	ส.ค.	ก.ย.	ต.ค.	พ.ย.	ธ.ค.
Median	3,357	2,668	3,272	3,332	3,162	3,127	2,857	2,582	2,274	2,109	2,162	2,166
2564	1,564	1,662	2,095	1,474	1,453	1,432	1,209	858	654	722	781	599
2565	1,384	1,226	1,437	1,397	2,053	2,035	2,200	2,295	2,083	1,911	587	

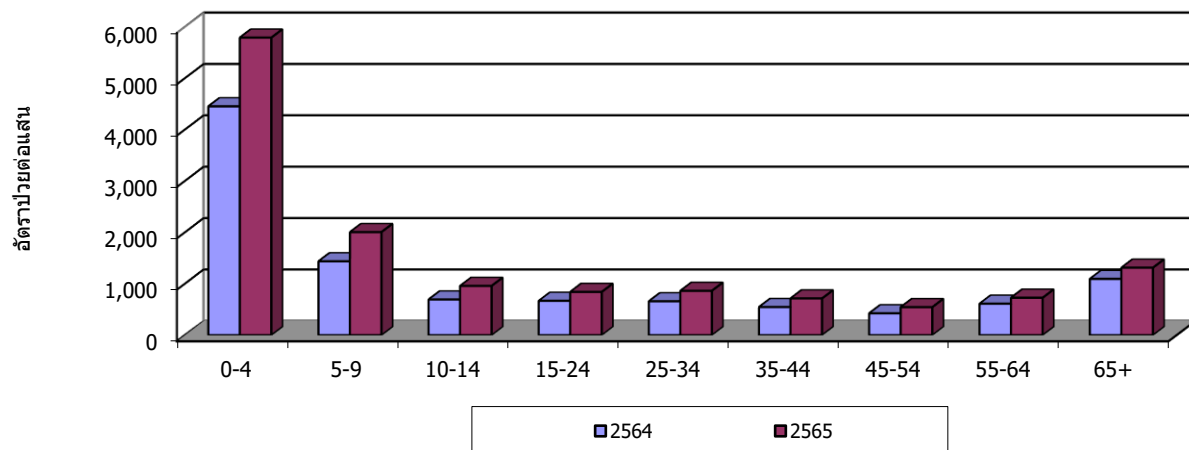
ลำดับ	พื้นที่	จำนวน	อัตราป่วยต่อแสน	ตาย	อัตราป่วยตาย
01	สระเมิง	515	2,227.51	0	0.00
02	แม่วง	643	2,049.21	0	0.00
03	ฮอด	822	1,884.54	0	0.00
04	หางดง	1,540	1,835.78	0	0.00
05	จอมทอง	1,103	1,658.47	0	0.00
06	ฝาง	1,372	1,579.04	0	0.00
07	สันป่าตอง	1,169	1,559.35	0	0.00
08	เวียงแหง	263	1,520.85	0	0.00
09	สารภี	1,143	1,423.78	0	0.00
10	แม่อาย	891	1,376.95	0	0.00
11	สันกำแพง	1,120	1,353.46	0	0.00
12	ดอยเต่า	366	1,336.11	0	0.00
13	กัลยาณิวัฒนา	144	1,200.10	0	0.00
14	เมือง	2,551	1,113.33	0	0.00
15	แมริม	927	1,105.39	0	0.00
16	ดอยหล่อ	266	1,029.45	0	0.00
17	แม่ออน	213	1,004.48	0	0.00
18	สันทราย	1,256	978.76	0	0.00
19	ไชยปราการ	367	971.23	0	0.00
20	แม่แจ่ม	482	816.46	0	0.00
21	เขียงดาว	385	552.20	0	0.00
22	แม่แตง	322	449.89	0	0.00
23	ดอยสะเก็ด	317	447.35	0	0.00
24	อมก๋อย	261	422.18	0	0.00
25	พร้าว	158	324.14	0	0.00
รวม		18,596	1,160.29	0	0.00

กลุ่มอายุ	จำนวน	อัตราป่วยต่อแสน	ตาย	อัตราป่วยตาย
0-4	4,749	5,790.97	0	0.00
5-9	1,646	2,005.36	0	0.00
10-14	838	957.47	0	0.00
15-24	1,884	841.60	0	0.00
25-34	2,256	862.47	0	0.00
35-44	1,793	713.94	0	0.00
45-54	1,354	543.90	0	0.00
55-64	1,714	727.64	0	0.00
65+	2,372	1,312.22	0	0.00

จำนวนผู้ป่วย Diarrhoea จำแนกรายเดือน จ.เชียงใหม่ ปี 2564,2565 เปรียบเทียบ Median 5 ปี

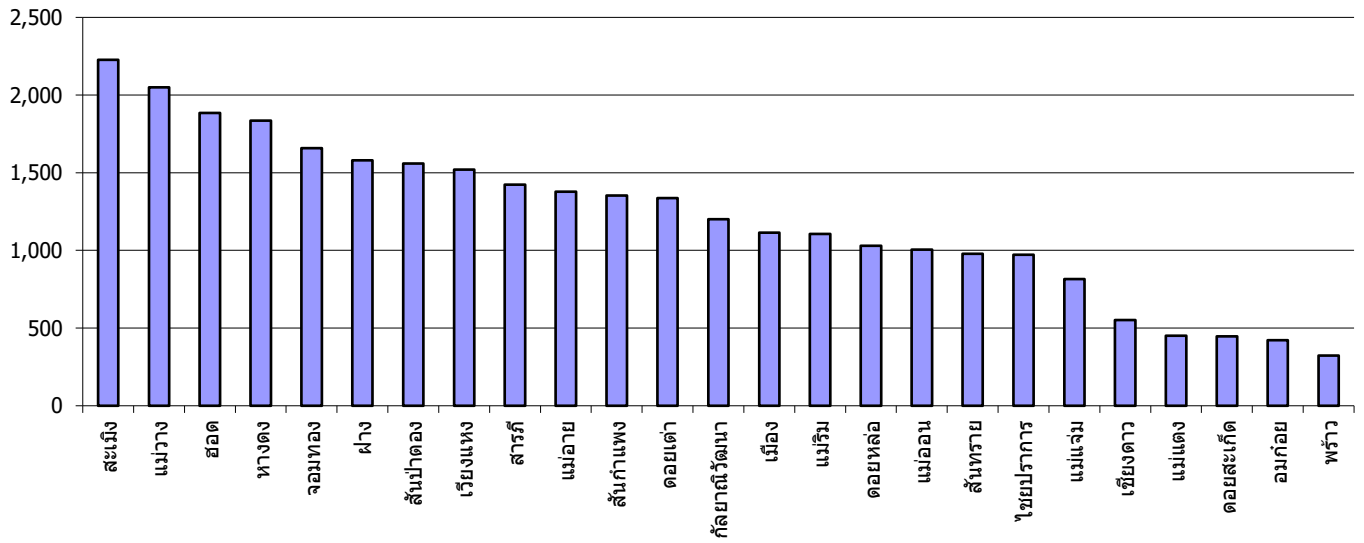


อัตราป่วยโรค Diarrhoea จำแนกกลุ่มอายุ จ.เชียงใหม่ พ.ศ. 2565

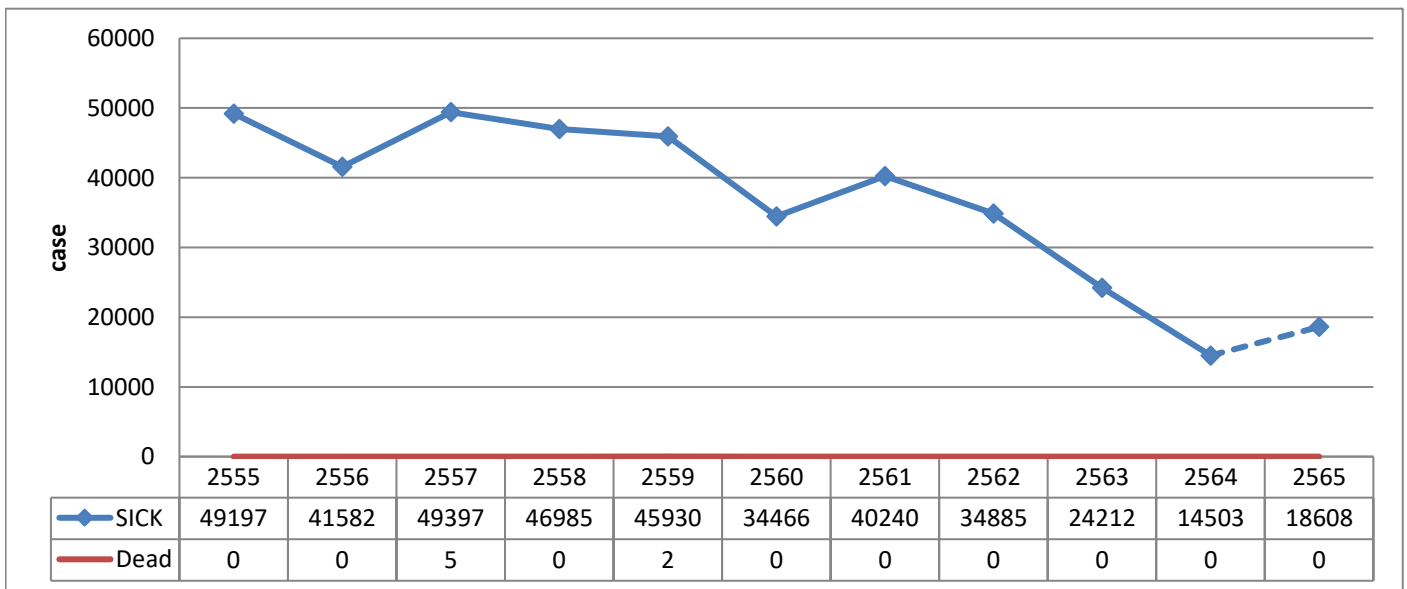


อัตราป่วยโรค Diarrhoea จำแนกรายอำเภอ จ.เชียงใหม่ พ.ศ. 2565

อัตราต่อแสน



อัตราป่วยโรค Diarrhoea เปรียบเทียบ พ.ศ. 2555 - 2565

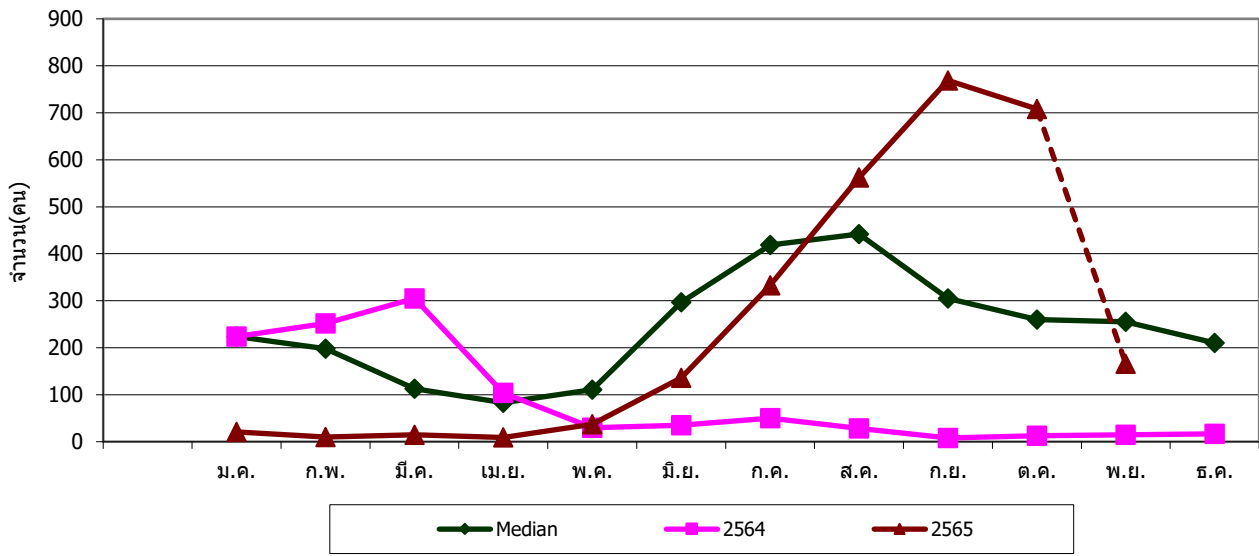


ปี	ม.ค.	ก.พ.	มี.ค.	เม.ย.	พ.ค.	มิ.ย.	ก.ค.	ส.ค.	ก.ย.	ต.ค.	พ.ย.	ธ.ค.
Median	224	198	113	83	111	297	419	442	305	260	255	210
2564	224	252	305	104	30	35	50	28	8	13	15	17
2565	21	10	15	9	37	136	333	562	769	708	166	

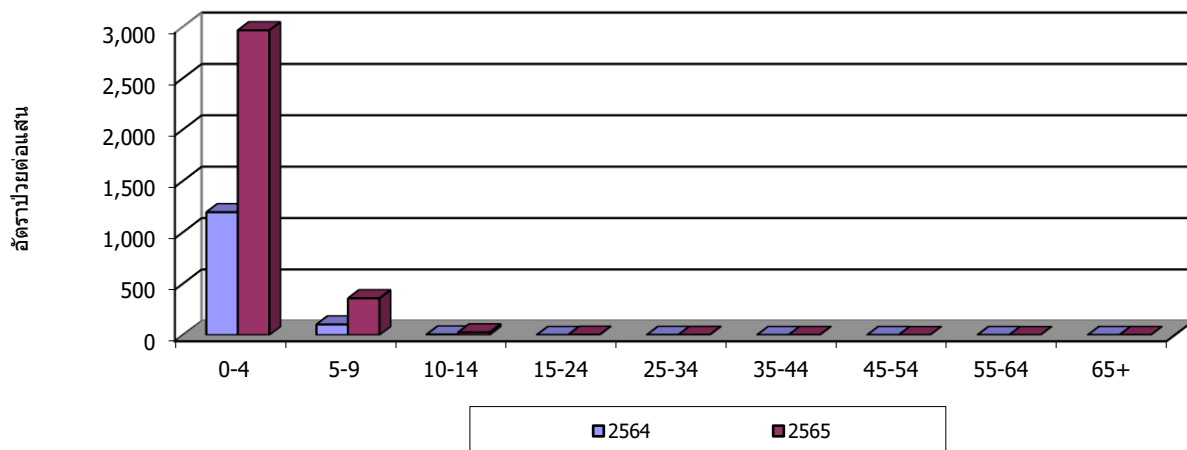
ลำดับ	พื้นที่	จำนวน	อัตราป่วยต่อแสน	ตาย	อัตราป่วยตาย
01	หาดง	265	315.90	0	0.00
02	สันทราย	325	253.26	0	0.00
03	สารภี	196	244.15	0	0.00
04	สันกำแพง	196	236.86	0	0.00
05	แม่ออน	46	216.93	0	0.00
06	อมก๋อย	123	198.96	0	0.00
07	สันป่าตอง	147	196.09	0	0.00
08	เมือง	427	186.35	0	0.00
09	ไชยปราการ	70	185.25	0	0.00
10	จอมทอง	118	177.42	0	0.00
11	ฝาง	146	168.03	0	0.00
12	แมริม	133	158.59	0	0.00
13	สะเมิง	36	155.71	0	0.00
14	แม่อาย	86	132.90	0	0.00
15	เวียงแหง	22	127.22	0	0.00
16	ดอยสะเก็ด	90	127.01	0	0.00
17	แม่วาง	38	121.10	0	0.00
18	ฮอด	47	107.75	0	0.00
19	แม่แตง	69	96.41	0	0.00
20	ดอยหล่อ	24	92.88	0	0.00
21	เขียงดาว	56	80.32	0	0.00
22	ดอยเต่า	21	76.66	0	0.00
23	แม่แจ่ม	44	74.53	0	0.00
24	กัลยาณิวัฒนา	8	66.67	0	0.00
25	พร้าว	32	65.65	0	0.00
รวม		2,765	172.52	0	0.00

กลุ่มอายุ	จำนวน	อัตราป่วยต่อแสน	ตาย	อัตราป่วยตาย
0-4	2,433	2,966.82	0	0.00
5-9	294	358.19	0	0.00
10-14	23	26.28	0	0.00
15-24	6	2.68	0	0.00
25-34	6	2.29	0	0.00
35-44	3	1.19	0	0.00
45-54	-	0.00	0	0.00
55-64	-	0.00	0	0.00
65+	1	0.55	0	0.00

จำนวนผู้ป่วย Hand,foot and mouth disease จำแนกรายเดือน จ.เชียงใหม่ ปี 2564,2565 เปรียบเทียบ Median 5 ปี

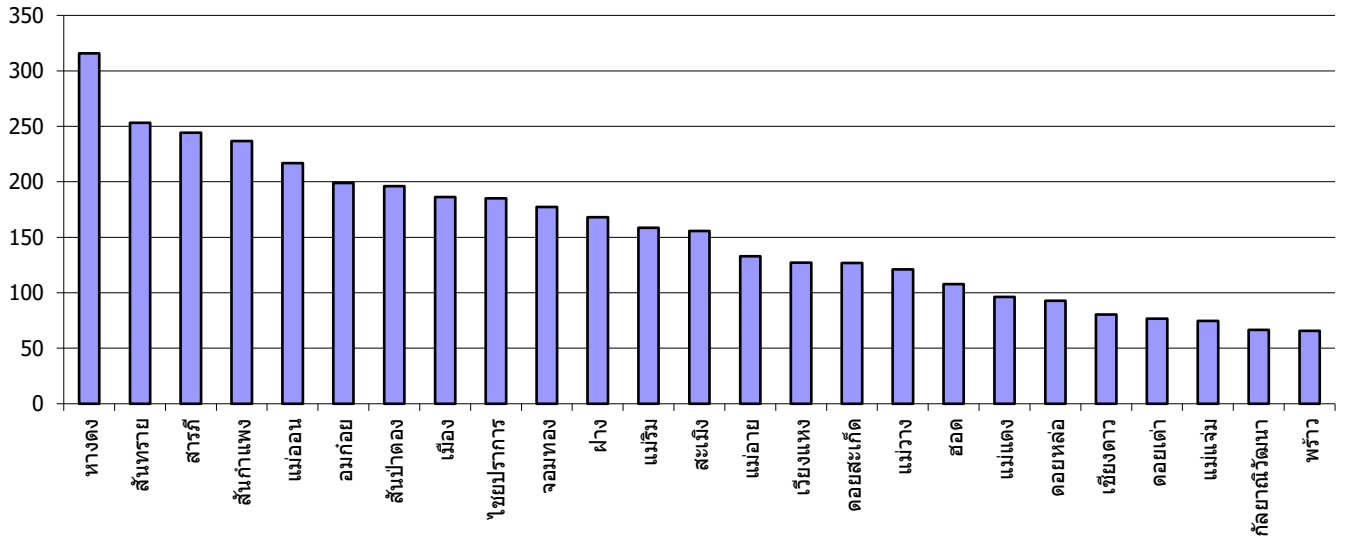


อัตราป่วยโรค Hand,foot and mouth disease จำแนกกลุ่มอายุ จ.เชียงใหม่ พ.ศ. 2565

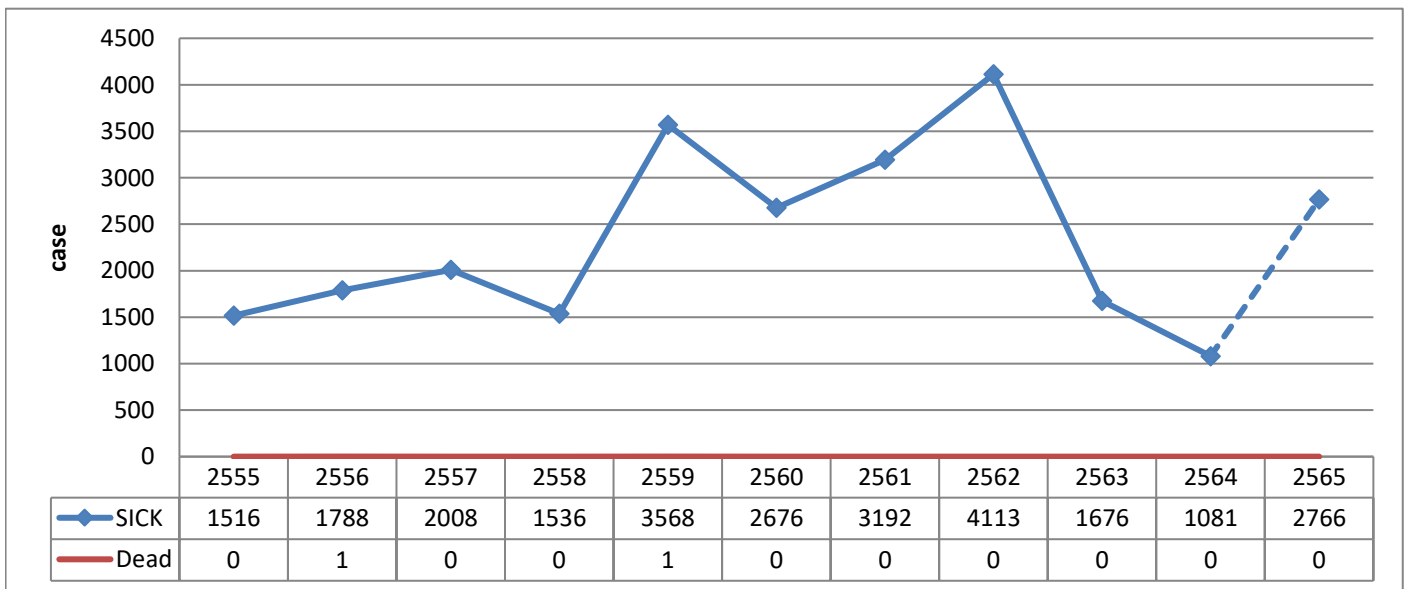


อัตราป่วยโรค Hand,foot and mouth disease จำแนกรายอำเภอ จ.เชียงใหม่ พ.ศ. 2565

อัตราต่อแสน



อัตราป่วยโรค Hand,foot and mouth disease เปรียบเทียบ พ.ศ. 2555 - 2565

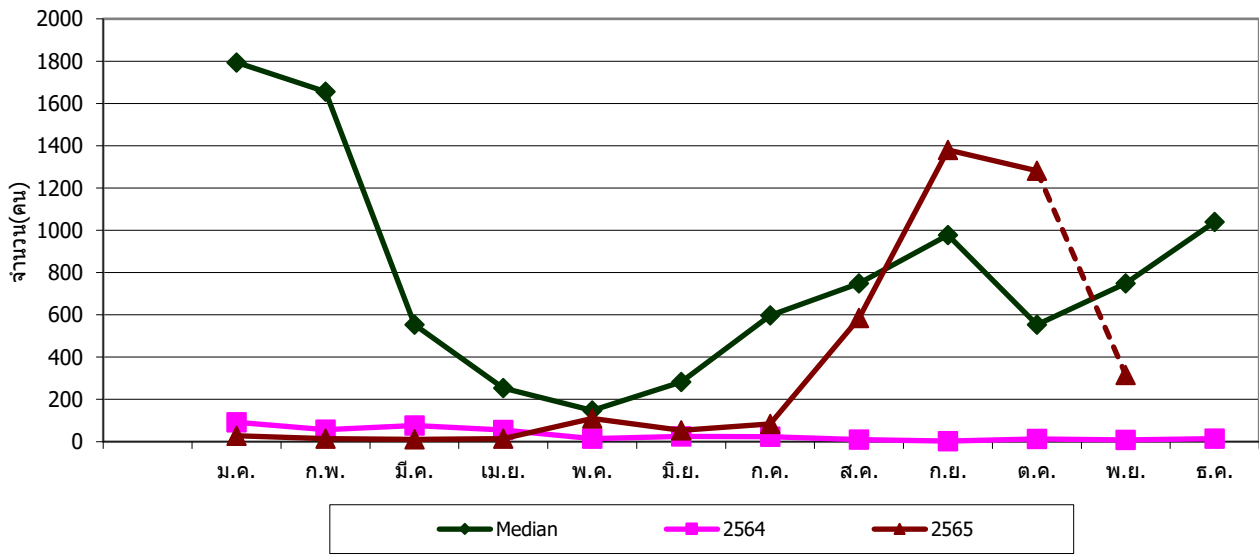


ปี	ม.ค.	ก.พ.	มี.ค.	เม.ย.	พ.ค.	มิ.ย.	ก.ค.	ส.ค.	ก.ย.	ต.ค.	พ.ย.	ธ.ค.
Median	1,794	1,655	553	254	148	282	598	749	978	554	748	1,040
2564	92	57	77	55	14	25	24	10	3	13	8	15
2565	28	14	11	14	110	54	84	584	1,380	1,281	316	

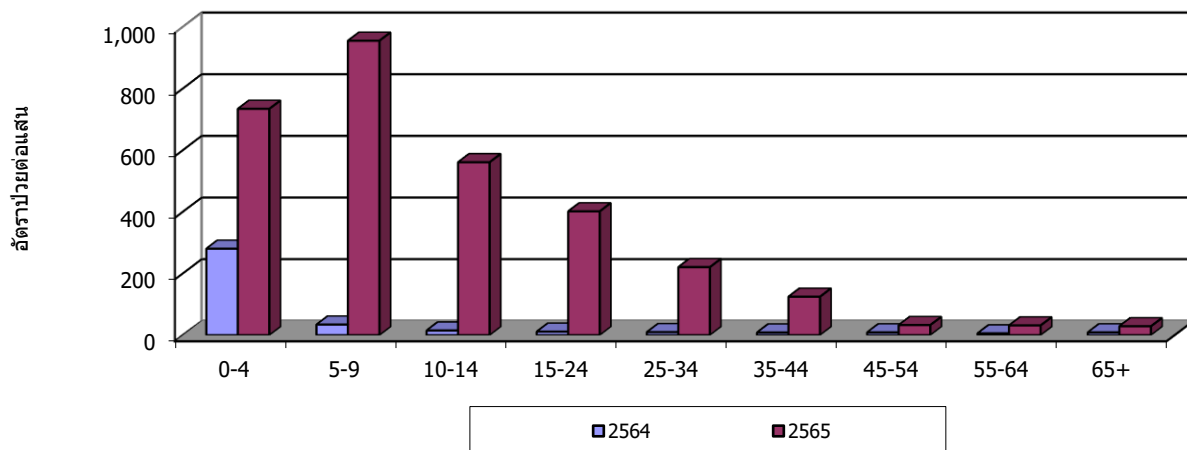
ลำดับ	พื้นที่	จำนวน	อัตราป่วยต่อแสน	ตาย	อัตราป่วยตาย
01	แม่สาย	433	669.16	0	0.00
02	เมือง	980	427.70	0	0.00
03	เขียงดาว	228	327.02	0	0.00
04	แมริม	266	317.19	0	0.00
05	สันทราย	330	257.16	0	0.00
06	สารภี	181	225.46	0	0.00
07	หางดง	185	220.53	0	0.00
08	จอมทอง	140	210.50	0	0.00
09	สันกำแพง	173	209.06	0	0.00
10	แม่วาง	65	207.15	0	0.00
11	ดอยสะเก็ด	130	183.46	0	0.00
12	สันป่าดอง	134	178.75	0	0.00
13	เวียงแหง	26	150.35	0	0.00
14	ไชยปราการ	56	148.20	0	0.00
15	แม่แตง	97	135.53	0	0.00
16	ดอยหล่อ	34	131.58	0	0.00
17	ฝาง	113	130.05	0	0.00
18	พร้าว	62	127.19	0	0.00
19	สะเมิง	29	125.43	0	0.00
20	ฮอด	52	119.22	0	0.00
21	แม่แจ่ม	65	110.10	0	0.00
22	แม่ออน	21	99.03	0	0.00
23	อมก๋อย	54	87.35	0	0.00
24	ดอยเต่า	19	69.36	0	0.00
25	กัลยาณิวัฒนา	2	16.67	0	0.00
รวม		3,875	241.78	0	0.00

กลุ่มอายุ	จำนวน	อัตราป่วยต่อแสน	ตาย	อัตราป่วยตาย
0-4	602	734.08	0	0.00
5-9	784	955.17	0	0.00
10-14	491	561.00	0	0.00
15-24	899	401.59	0	0.00
25-34	577	220.59	0	0.00
35-44	313	124.63	0	0.00
45-54	81	32.54	0	0.00
55-64	74	31.42	0	0.00
65+	52	28.77	0	0.00

จำนวนผู้ป่วย Influenza จำแนกรายเดือน จ.เชียงใหม่ ปี 2564,2565 เปรียบเทียบ Median 5 ปี

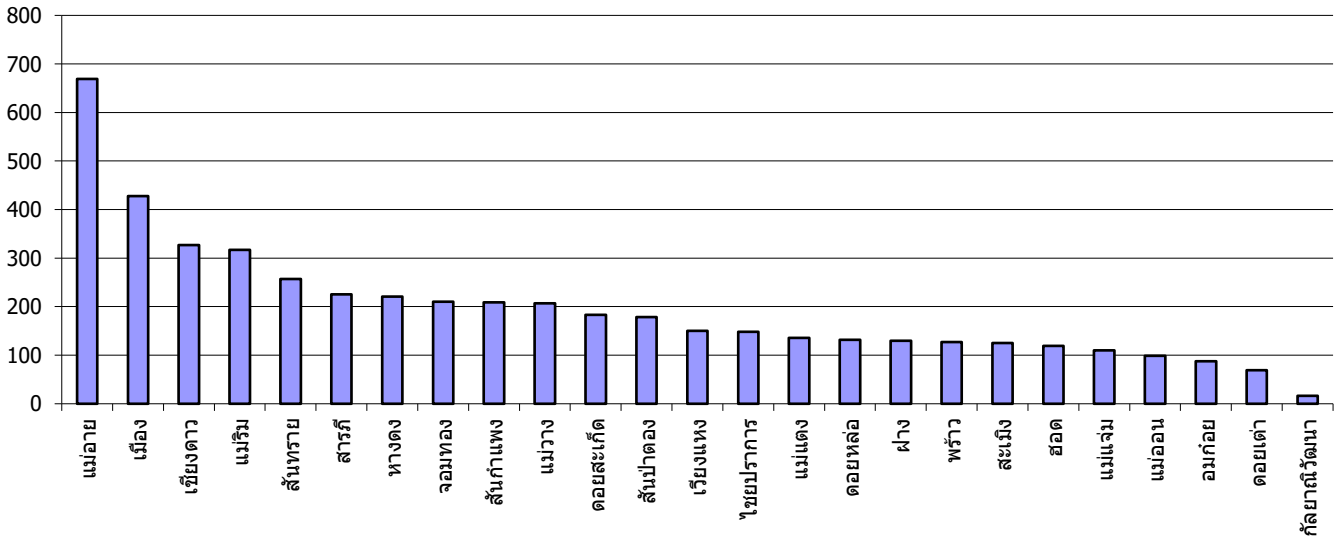


อัตราป่วยโรค Influenza จำแนกกลุ่มอายุ จ.เชียงใหม่ พ.ศ. 2565



อัตราป่วยโรค Influenza จำแนกรายอำเภอ จ.เชียงใหม่ พ.ศ. 2565

อัตราต่อแสน



อัตราป่วยโรค Influenza เปรียบเทียบ พ.ศ. 2555 - 2565

