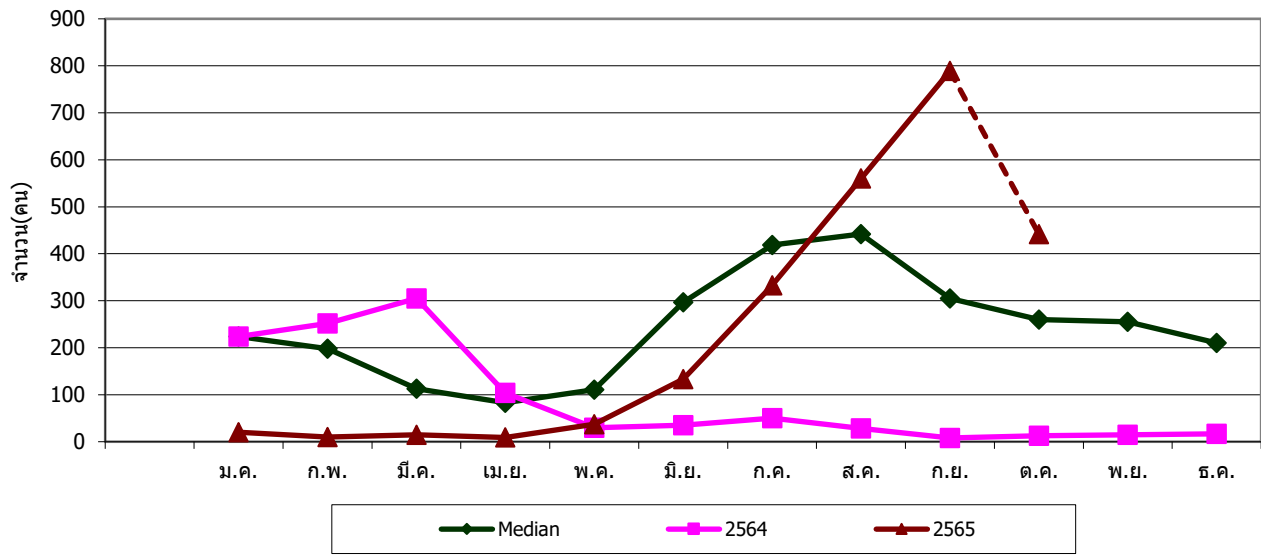


ปี	ม.ค.	ก.พ.	มี.ค.	เม.ย.	พ.ค.	มิ.ย.	ก.ค.	ส.ค.	ก.ย.	ต.ค.	พ.ย.	ธ.ค.
Median	224	198	113	83	111	297	419	442	305	260	255	210
2564	224	252	305	104	30	35	50	28	8	13	15	17
2565	20	10	15	9	37	133	333	560	789	442		

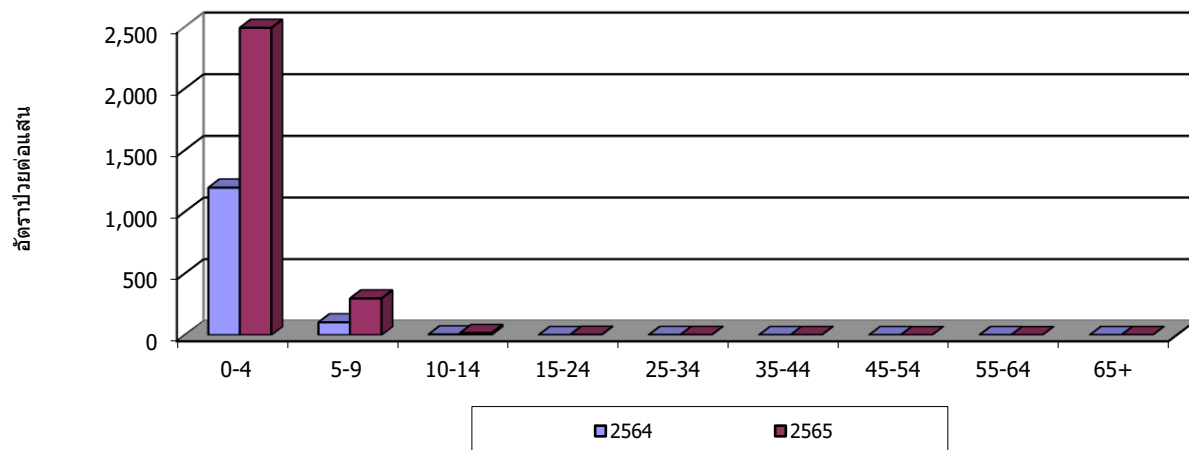
ลำดับ	พื้นที่	จำนวน	อัตราป่วยต่อแสน	ตาย	อัตราป่วยตาย
01	หาดง	192	228.88	0	0.00
02	แม่ออน	46	216.93	0	0.00
03	สันกำแพง	178	215.10	0	0.00
04	สันทราย	263	204.95	0	0.00
05	สารภี	156	194.32	0	0.00
06	อมก๋อย	117	189.25	0	0.00
07	ไชยปราการ	68	179.96	0	0.00
08	สันป่าตอง	131	174.74	0	0.00
09	เมือง	369	161.04	0	0.00
10	ฝาง	136	156.52	0	0.00
11	สะเมิง	33	142.73	0	0.00
12	จอมทอง	89	133.82	0	0.00
13	แมริม	106	126.40	0	0.00
14	เวียงแหง	21	121.44	0	0.00
15	แม่อาย	78	120.54	0	0.00
16	แม่วาง	37	117.92	0	0.00
17	ดอยสะเก็ด	81	114.31	0	0.00
18	แม่แตง	63	88.02	0	0.00
19	แม่แจ่ม	44	74.53	0	0.00
20	เขียงดาว	49	70.28	0	0.00
21	ฮอด	27	61.90	0	0.00
22	กัลยาณิวัฒนา	7	58.34	0	0.00
23	พร้าว	28	57.44	0	0.00
24	ดอยหล่อ	14	54.18	0	0.00
25	ดอยเต่า	14	51.11	0	0.00
รวม		2,347	146.44	0	0.00

กลุ่มอายุ	จำนวน	อัตราป่วยต่อแสน	ตาย	อัตราป่วยตาย
0-4	2,044	2,492.47	0	0.00
5-9	244	297.27	0	0.00
10-14	15	17.14	0	0.00
15-24	6	2.68	0	0.00
25-34	5	1.91	0	0.00
35-44	2	0.80	0	0.00
45-54	-	0.00	0	0.00
55-64	-	0.00	0	0.00
65+	1	0.55	0	0.00

**จำนวนผู้ป่วย Hand,foot and mouth disease จำแนกรายเดือน จ.เชียงใหม่ ปี 2564,2565 เปรียบเทียบ Median 5 ปี**

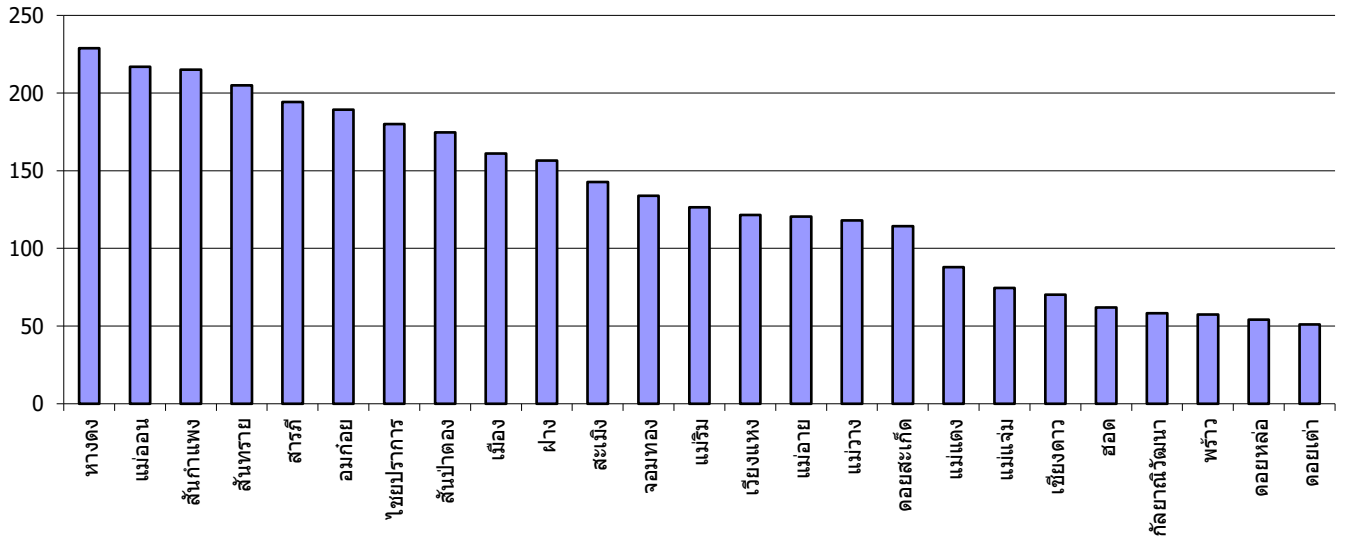


**อัตราป่วยโรค Hand,foot and mouth disease จำแนกกลุ่มอายุ จ.เชียงใหม่ พ.ศ. 2565**

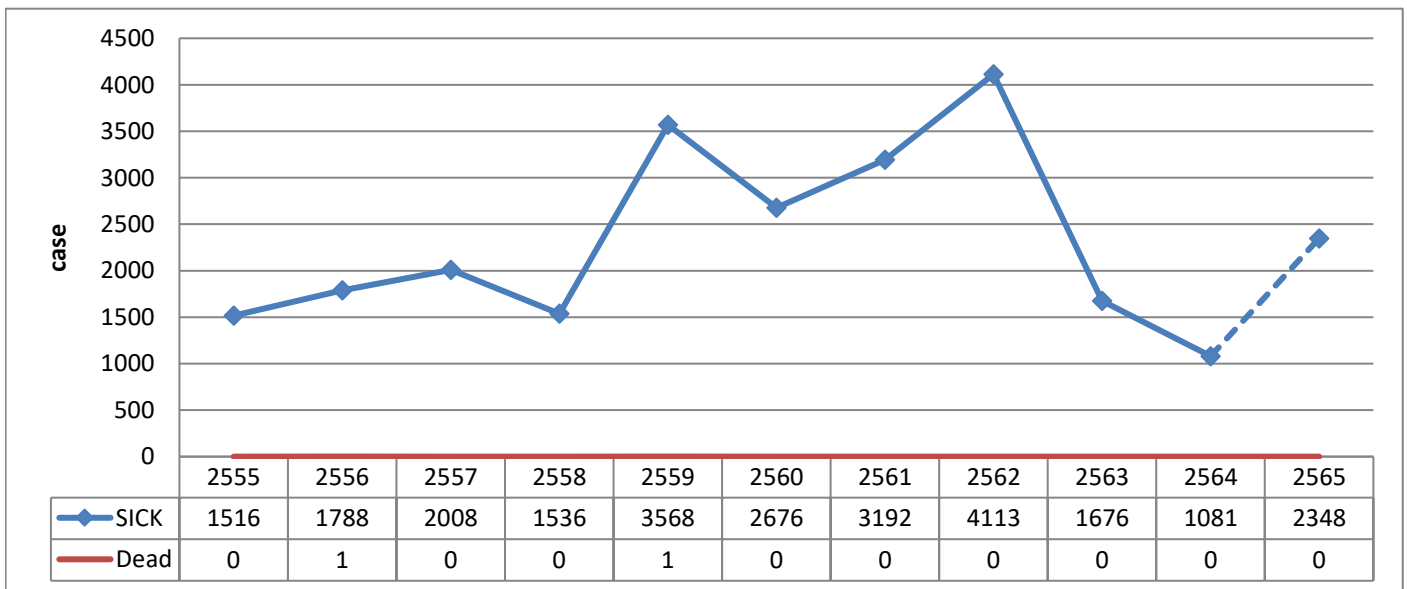


**อัตราป่วยโรค Hand,foot and mouth disease จำแนกรายอำเภอ จ.เชียงใหม่ พ.ศ. 2565**

อัตราต่อแสน



**อัตราป่วยโรค Hand,foot and mouth disease เปรียบเทียบ พ.ศ. 2555 - 2565**

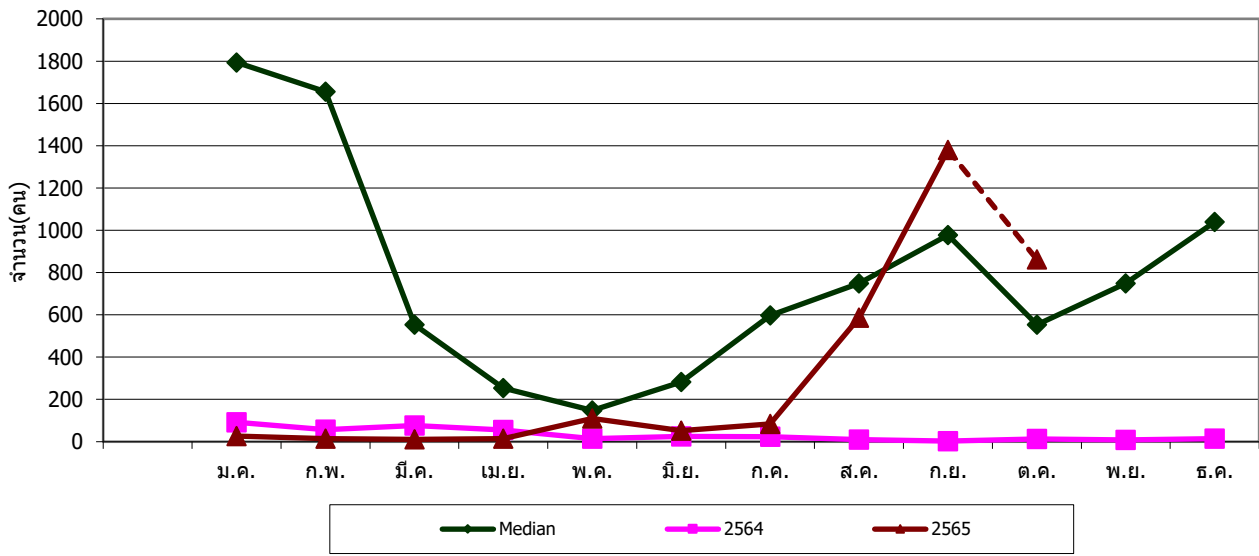


ปี	ม.ค.	ก.พ.	มี.ค.	เม.ย.	พ.ค.	มิ.ย.	ก.ค.	ส.ค.	ก.ย.	ต.ค.	พ.ย.	ธ.ค.
Median	1,794	1,655	553	254	148	282	598	749	978	554	748	1,040
2564	92	57	77	55	14	25	24	10	3	13	8	15
2565	27	14	11	14	110	52	84	586	1,380	862		

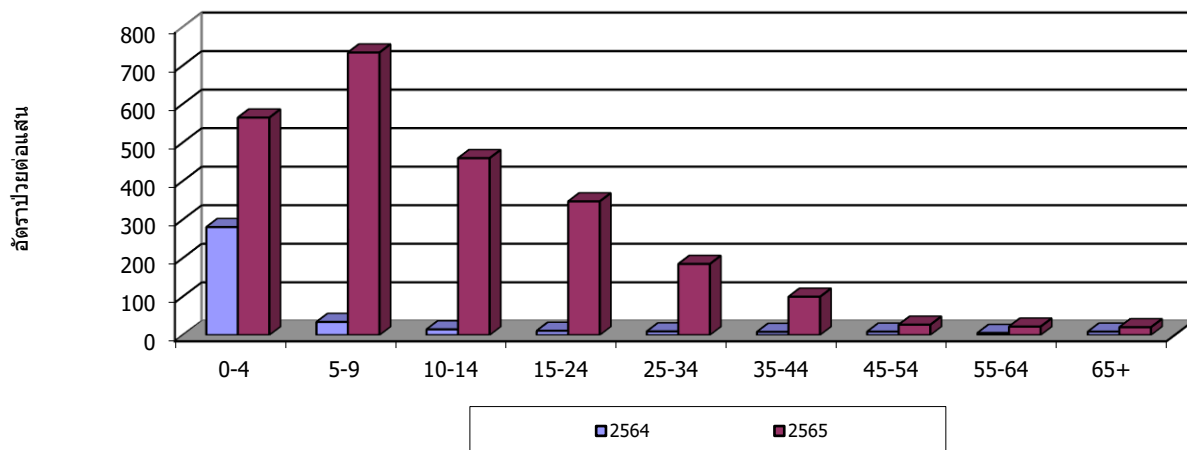
ลำดับ	พื้นที่	จำนวน	อัตราป่วยต่อแสน	ตาย	อัตราป่วยตาย
01	แม่สาย	329	508.44	0	0.00
02	เมือง	849	370.53	0	0.00
03	เขียงดาว	220	315.54	0	0.00
04	แมริม	205	244.45	0	0.00
05	สันทราย	268	208.84	0	0.00
06	แม่วาง	58	184.84	0	0.00
07	สารภี	147	183.11	0	0.00
08	หางดง	153	182.39	0	0.00
09	สันกำแพง	137	165.56	0	0.00
10	ดอยสะเก็ด	107	151.00	0	0.00
11	สันป่าตอง	99	132.06	0	0.00
12	ไชยปราการ	48	127.03	0	0.00
13	เวียงแหง	21	121.44	0	0.00
14	จอมทอง	80	120.29	0	0.00
15	แม่แตง	85	118.76	0	0.00
16	ฝาง	100	115.09	0	0.00
17	พร้าว	53	108.73	0	0.00
18	สะเมิง	23	99.48	0	0.00
19	แม่ออน	18	84.89	0	0.00
20	แม่แจ่ม	42	71.14	0	0.00
21	ดอยหล่อ	18	69.66	0	0.00
22	อมก๋อย	41	66.32	0	0.00
23	ฮอด	24	55.02	0	0.00
24	ดอยเต่า	14	51.11	0	0.00
25	กัลยาณิวัฒนา	-	0.00	0	0.00
รวม		3,139	195.86	0	0.00

กลุ่มอายุ	จำนวน	อัตราป่วยต่อแสน	ตาย	อัตราป่วยตาย
0-4	463	564.59	0	0.00
5-9	602	733.43	0	0.00
10-14	402	459.31	0	0.00
15-24	777	347.10	0	0.00
25-34	483	184.65	0	0.00
35-44	250	99.54	0	0.00
45-54	67	26.91	0	0.00
55-64	52	22.08	0	0.00
65+	37	20.47	0	0.00

จำนวนผู้ป่วย Influenza จำแนกรายเดือน จ.เชียงใหม่ ปี 2564,2565 เปรียบเทียบ Median 5 ปี

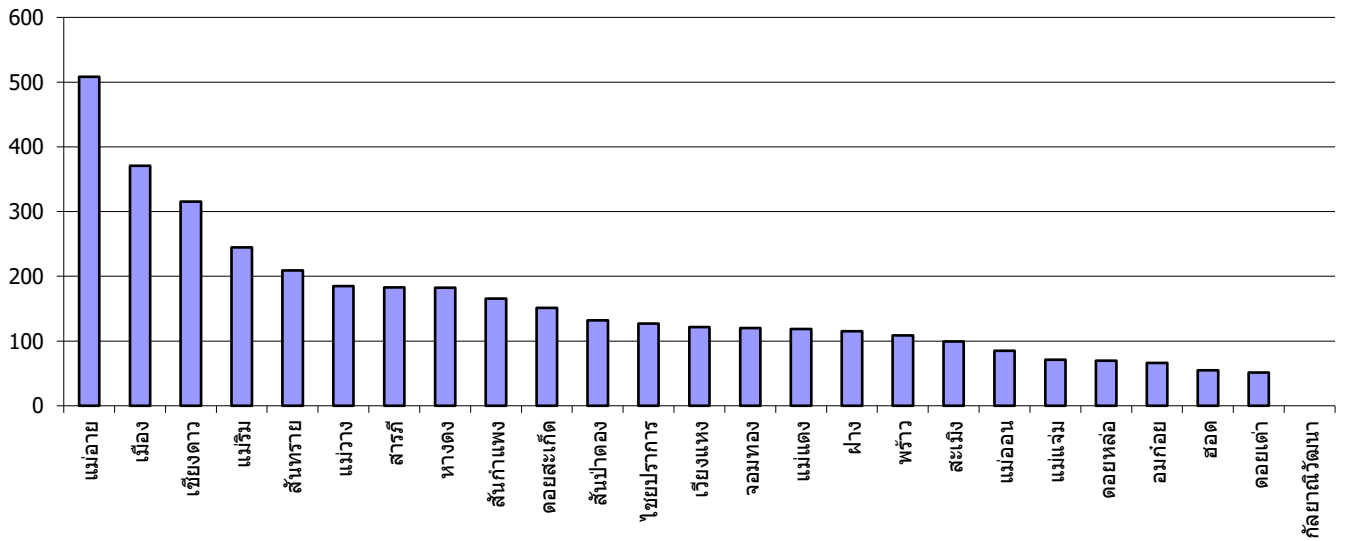


อัตราป่วยโรค Influenza จำแนกกลุ่มอายุ จ.เชียงใหม่ พ.ศ. 2565

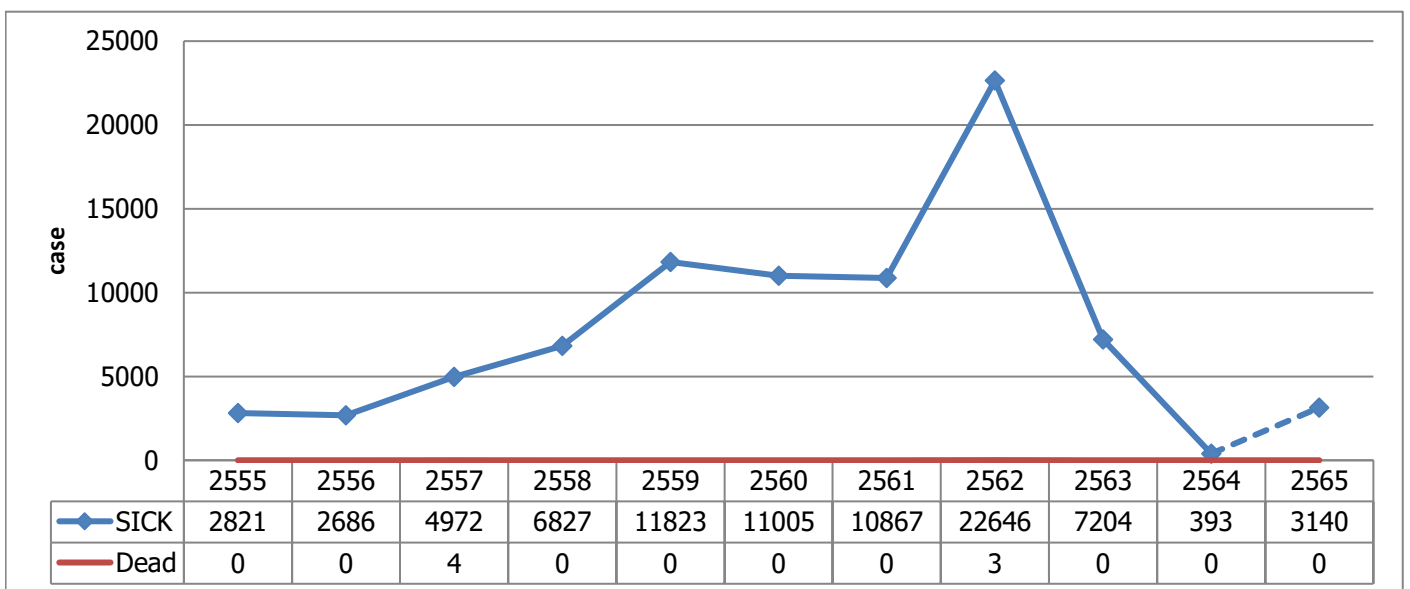


**อัตราป่วยโรค Influenza จำแนกรายอำเภอ จ.เชียงใหม่ พ.ศ. 2565**

อัตราต่อแสน



**อัตราป่วยโรค Influenza เปรียบเทียบ พ.ศ. 2555 - 2565**

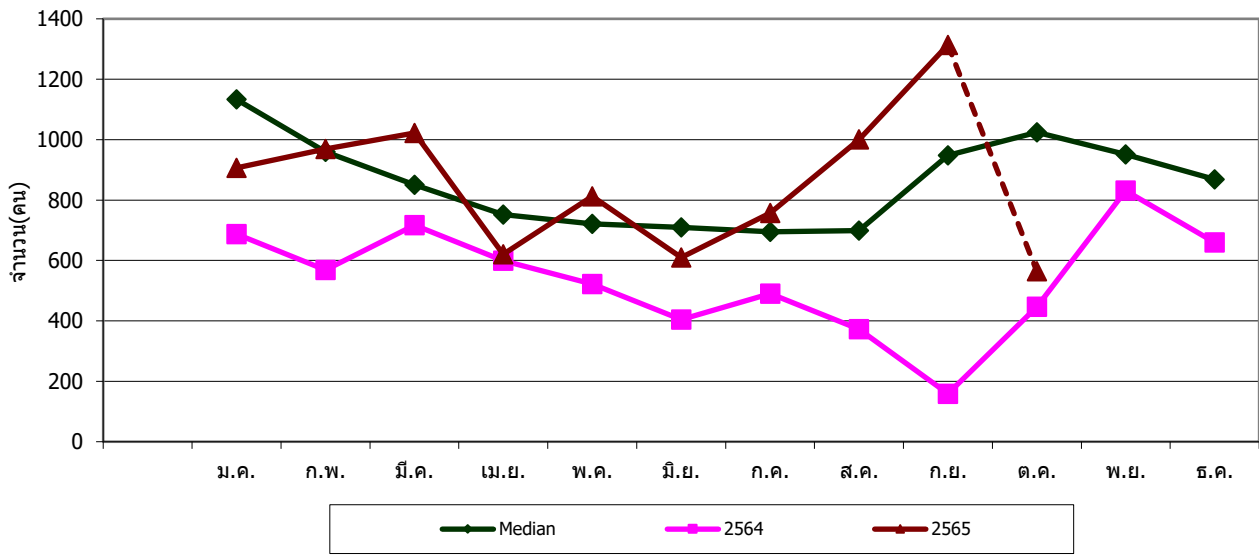


ปี	ม.ค.	ก.พ.	มี.ค.	เม.ย.	พ.ค.	มิ.ย.	ก.ค.	ส.ค.	ก.ย.	ต.ค.	พ.ย.	ธ.ค.
Median	1,133	960	850	752	721	710	695	699	948	1,024	951	868
2564	687	569	717	599	522	404	490	373	159	447	831	660
2565	907	969	1,022	621	812	610	757	1,000	1,314	564		

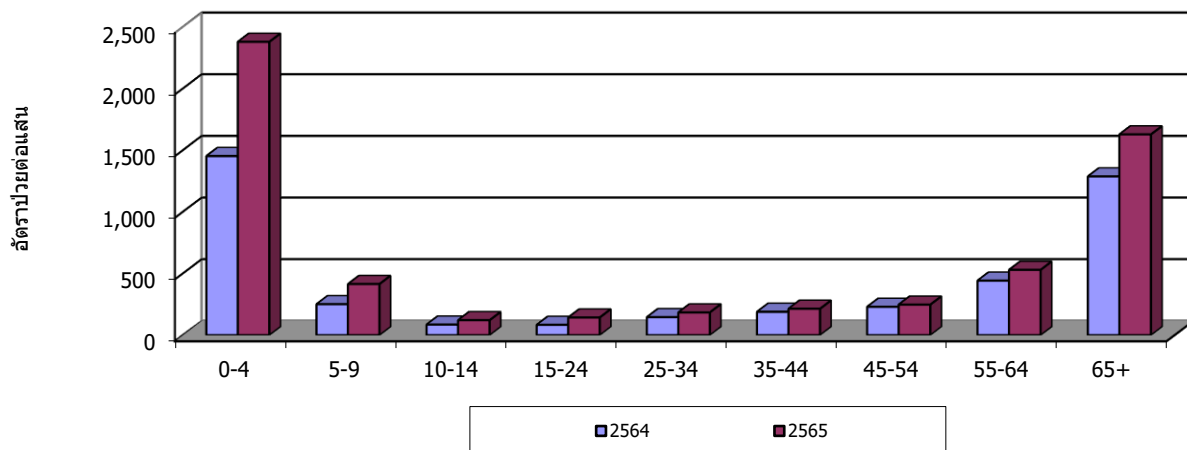
ลำดับ	พื้นที่	จำนวน	อัตราป่วยต่อแสน	ตาย	อัตราป่วยตาย
01	หาดง	1,914	2,281.61	0	0.00
02	แม่เอย	652	1,007.60	0	0.00
03	สะเมิง	212	916.96	0	0.00
04	สันกำแพง	697	842.29	0	0.00
05	แม่วาง	242	771.24	0	0.00
06	สันป่าดอง	495	660.29	0	0.00
07	เวียงแหง	102	589.83	0	0.00
08	สารภี	404	503.24	0	0.00
09	ดอยหล่อ	126	487.63	0	0.00
10	เมือง	1,095	477.89	0	0.00
11	แมริม	398	474.59	0	0.00
12	เชียงดาว	279	400.17	0	0.00
13	แม่ออน	84	396.13	0	0.00
14	ดอยเต่า	106	386.96	0	0.00
15	ฝาง	334	384.40	0	0.00
16	จอมทอง	248	372.89	0	0.00
17	ไชยปราการ	122	322.86	0	0.00
18	ฮอด	128	293.46	0	0.00
19	สันทราย	353	275.08	0	0.00
20	แม่แจ่ม	142	240.54	0	0.00
21	ดอยสะเก็ด	148	208.86	0	0.00
22	กัลยาณิวัฒนา	22	183.35	0	0.00
23	แม่แตง	119	166.26	0	0.00
24	อมก๋อย	84	135.87	0	0.00
25	พร้าว	62	127.19	0	0.00
รวม		8,568	534.60	0	0.00

กลุ่มอายุ	จำนวน	อัตราป่วยต่อแสน	ตาย	อัตราป่วยตาย
0-4	1,951	2,379.07	0	0.00
5-9	340	414.23	0	0.00
10-14	106	121.11	0	0.00
15-24	320	142.95	0	0.00
25-34	481	183.89	0	0.00
35-44	537	213.82	0	0.00
45-54	616	247.45	0	0.00
55-64	1,247	529.39	0	0.00
65+	2,943	1,628.10	0	0.00

**จำนวนผู้ป่วย Pneumonia จำแนกรายเดือน จ.เชียงใหม่ ปี 2564,2565 เปรียบเทียบ Median 5 ปี**



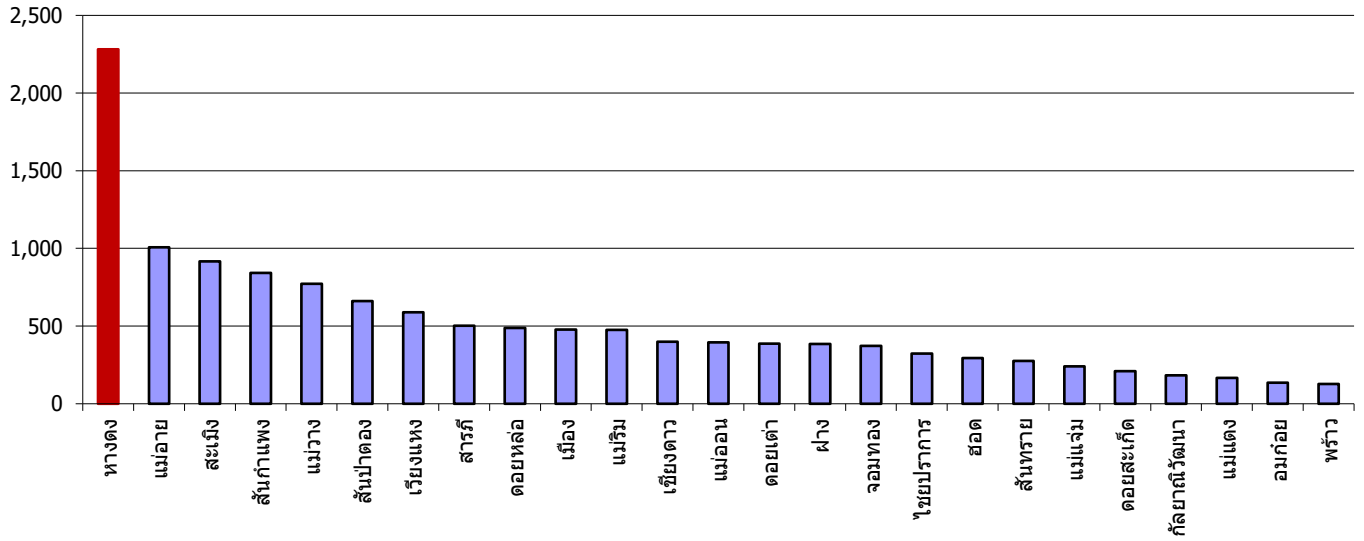
**อัตราป่วยโรค Pneumonia จำแนกกลุ่มอายุ จ.เชียงใหม่ พ.ศ. 2565**



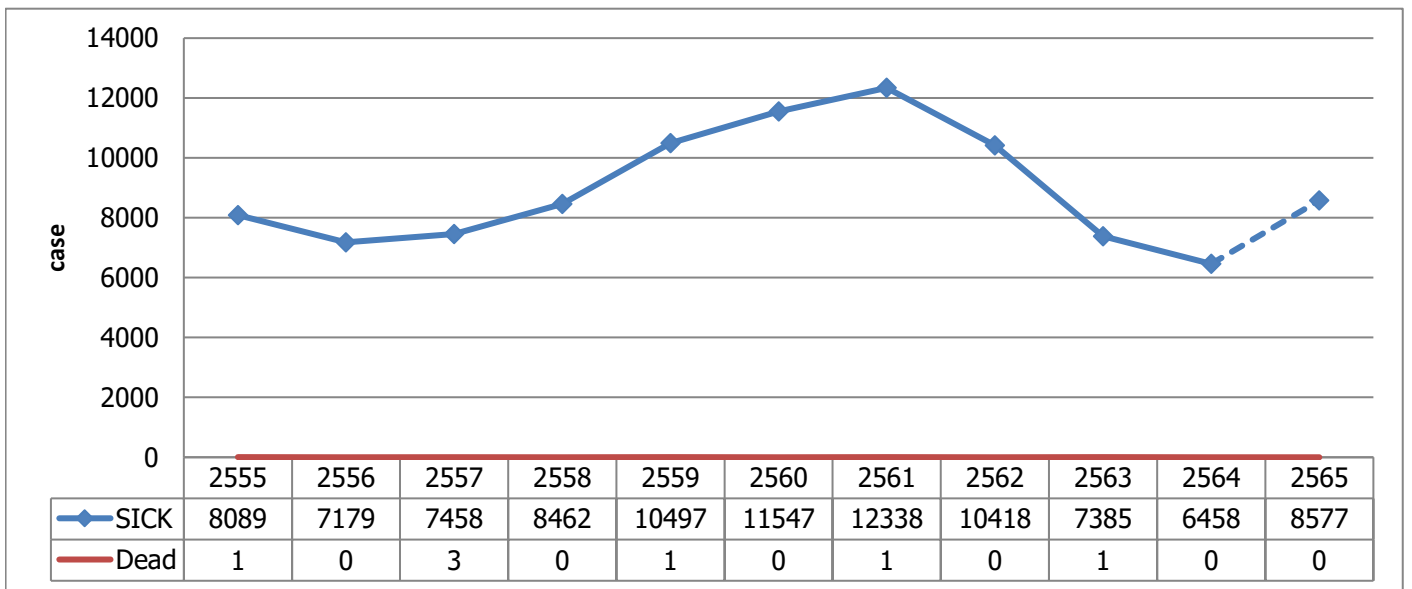


**อัตราป่วยโรค Pneumonia จำแนกรายอำเภอ จ.เชียงใหม่ พ.ศ. 2565**

อัตราต่อแสน



**อัตราป่วยโรค Pneumonia เปรียบเทียบ พ.ศ. 2555 - 2565**

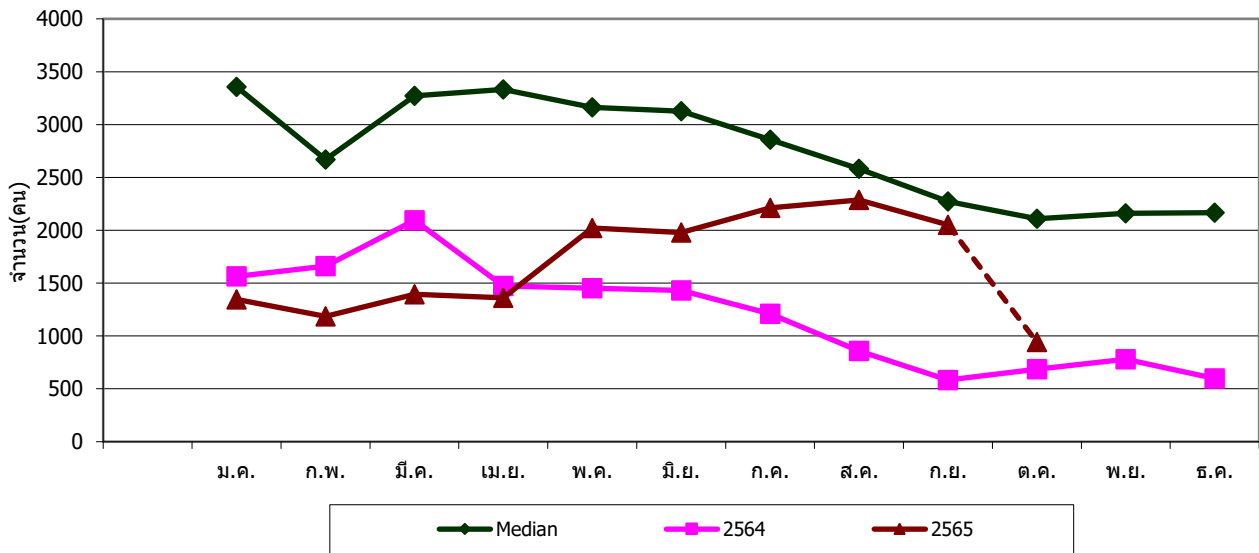


ปี	ม.ค.	ก.พ.	มี.ค.	เม.ย.	พ.ค.	มิ.ย.	ก.ค.	ส.ค.	ก.ย.	ต.ค.	พ.ย.	ธ.ค.
Median	3,357	2,668	3,272	3,332	3,162	3,127	2,857	2,582	2,274	2,109	2,162	2,166
2564	1,564	1,662	2,095	1,474	1,453	1,432	1,209	858	584	686	779	598
2565	1,345	1,186	1,396	1,361	2,021	1,978	2,212	2,287	2,052	942		

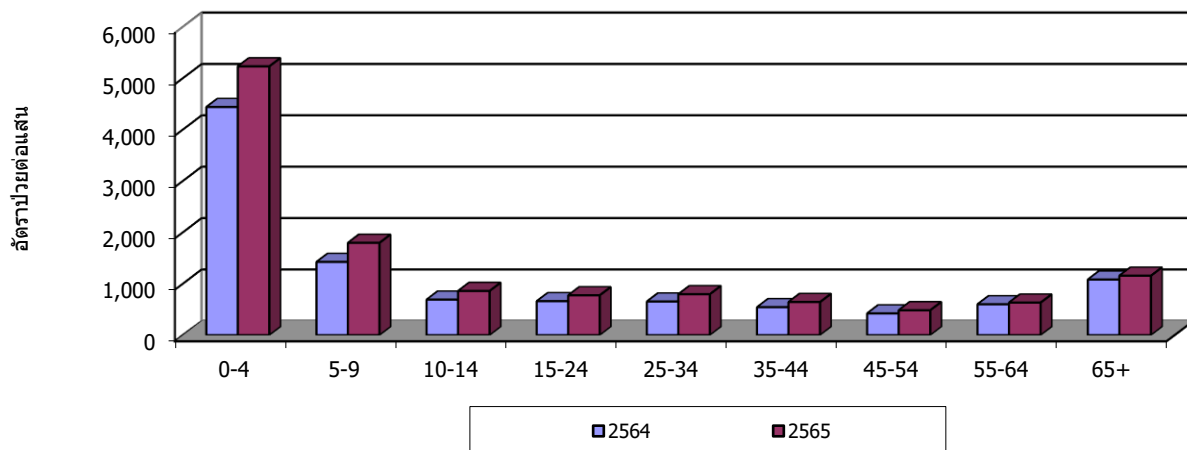
ลำดับ	พื้นที่	จำนวน	อัตราป่วยต่อแสน	ตาย	อัตราป่วยตาย
01	สระเมิง	492	2,128.03	0	0.00
02	แม่วง	625	1,991.84	0	0.00
03	หางดง	1,395	1,662.93	0	0.00
04	จอมทอง	1,041	1,565.25	0	0.00
05	เวียงแหง	257	1,486.15	0	0.00
06	ฝาง	1,239	1,425.97	0	0.00
07	สันป่าตอง	1,032	1,376.61	0	0.00
08	สารภี	1,030	1,283.03	0	0.00
09	สันกำแพง	1,026	1,239.86	0	0.00
10	แม่อาย	800	1,236.32	0	0.00
11	กัลยาณิวัฒนา	138	1,150.10	0	0.00
12	ฮอด	487	1,116.51	0	0.00
13	ดอยเต่า	289	1,055.01	0	0.00
14	แมริม	872	1,039.80	0	0.00
15	เมือง	2,350	1,025.61	0	0.00
16	แม่ออน	209	985.62	0	0.00
17	ดอยหล่อ	233	901.74	0	0.00
18	สันทราย	1,157	901.61	0	0.00
19	ไชยปราการ	335	886.55	0	0.00
20	แม่แจ่ม	421	713.14	0	0.00
21	เขียงดาว	370	530.69	0	0.00
22	ดอยสะเก็ด	309	436.06	0	0.00
23	แม่แตง	306	427.54	0	0.00
24	อมก๋อย	201	325.13	0	0.00
25	พร้าว	150	307.72	0	0.00
รวม		16,764	1,045.99	0	0.00

กลุ่มอายุ	จำนวน	อัตราป่วยต่อแสน	ตาย	อัตราป่วยตาย
0-4	4,290	5,231.26	0	0.00
5-9	1,475	1,797.03	0	0.00
10-14	753	860.36	0	0.00
15-24	1,735	775.04	0	0.00
25-34	2,083	796.33	0	0.00
35-44	1,617	643.86	0	0.00
45-54	1,205	484.05	0	0.00
55-64	1,492	633.40	0	0.00
65+	2,090	1,156.21	0	0.00

**จำนวนผู้ป่วย Diarrhoea จำแนกรายเดือน จ.เชียงใหม่ ปี 2564,2565 เปรียบเทียบ Median 5 ปี**

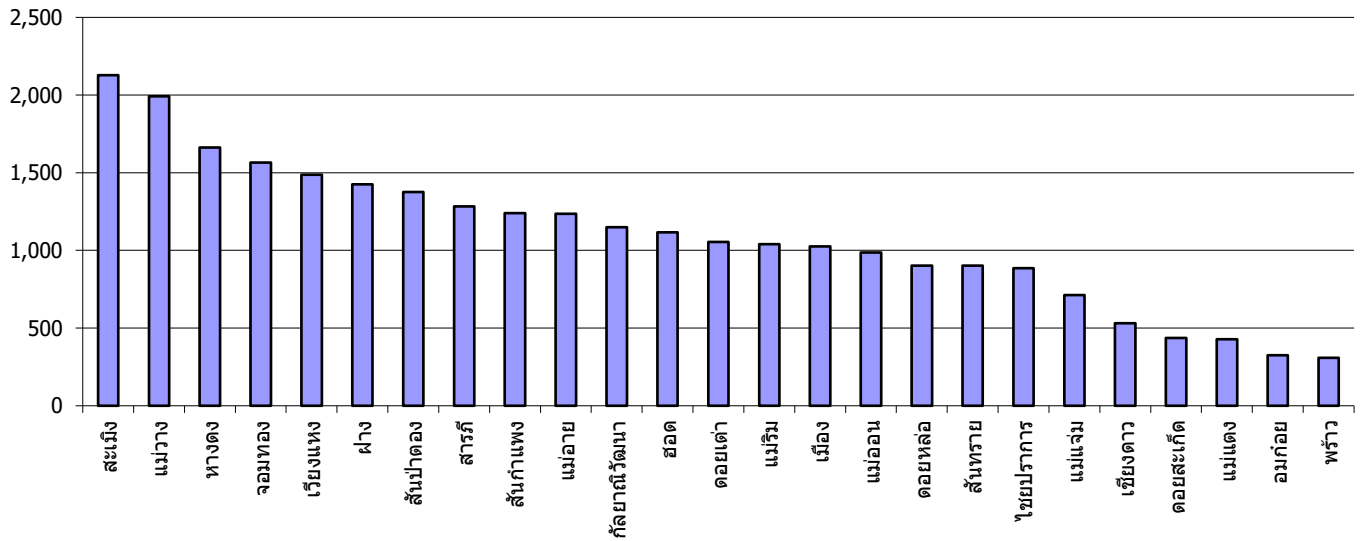


**อัตราป่วยโรค Diarrhoea จำแนกกลุ่มอายุ จ.เชียงใหม่ พ.ศ. 2565**



**อัตราป่วยโรค Diarrhoea จำแนกรายอำเภอ จ.เชียงใหม่ พ.ศ. 2565**

อัตราต่อแสน



**อัตราป่วยโรค Diarrhoea เปรียบเทียบ พ.ศ. 2555 - 2565**

